

رسالة الروح من الروح



دیرخانه ستاد باز آفرینی پایدار شهری استان خراسان شمالی



زمستان ۱۳۹۶

اداره کل راه و شهرسازی خراسان شمالی

«با توجه به اینکه بار سنگین انقلاب بر دوش **قشر مستضعف** است. وظیفه داریم فعالیت و توجه را به **نواحی محروم**، خصوصاً جنوب شهر، معطوف کنیم.» (صحیفه امام، ج ۱۵، ص: ۲۷۳)



همت را بر این باید بگذارند مسئولین این استان که رتبه استان را از لحاظ پیشرفت و دست یافتن به شاخص های مهم حیاتی در طول یک مدت معین بالا ببرند. مثلاً ده استان اول کشور برسد این را باید همت گماشت.

بخش اول:

معرفی استان

موقعیت جغرافیایی استان خراسان شمالی:



شمال: کشور ترکمنستان (۳۰۱ کیلومتر مرز خارجی).

شرق: استان خراسان رضوی.

جنوب: استان خراسان رضوی و استان سمنان.

غرب: استان سمنان و گلستان.

مساحت استان: ۲۸۴۳۴ کیلومتر مربع

رتبه ۱۵ کشوری در مساحت

جمعیت استان: ۸۶۳۰۹۲ نفر

رتبه ۲۷ کشوری در جمعیت

ماخذ نتایج سرشماری عمومی نفوس و مسکن ۱۳۹۵

معرفی محدود های
هدف استان

اقدامات انجام شده

افق طرح های
باز آفرینی

مصوبات پیشنهادی

مشخصات شهرهای استان (۸ شهرستان):



شهرستان	مساحت (کیلومتر مربع)	تعداد بخش	تعداد شهر	تعداد دهستان	آبادی دارایی سکنه
بجنورد (مرکزی، حصار گرمخان و چناران شهر)	۳۶۱۹	۲	۳	۵	۱۵۲
شیروان (زیارت، لوجلی، قوشخانه و مرکزی)	۳۹۴۵	۳	۴	۶	۱۵۴
اسفراین (صفی آباد و مرکزی)	۵۰۱۹	۲	۲	۷	۱۶۹
مانه سملقان (قاضی، شهر آوا، پیش قلعه و آشخانه)	۶۰۵۳	۳	۴	۶	۱۳۶
راز و جرگلان (راز)	۲۵۳۸	۳	۱	۵	۷۲
فاروج (تینکانلو و مرکزی)	۱۶۱۵	۲	۲	۵	۸۷
جاجرم (شوقان، سنخواست و مرکزی)	۳۴۸۶	۳	۳	۹	۴۷
گرمه (ایور، درق و مرکزی)	۲۱۵۹	۱	۳	۲	۲۳
جمع	۲۸۴۳۴	۱۹	۲۲	۴۵	۸۴۰

مأخذ- سالنامه آماری ۹۵

پیشینه تاریخی استان:



✓ شمال استان در زمان اشکانیان (۲۲۰ ق.م - ۲۵۰ ق.م) از بلاد مهم و محل زندگی اقوام پارت و در طول تاریخ گذرگاه حکومت‌های متعددی بوده است. این بخش از کشور در گذشته **تنها معبر ارتباطی شرق به غرب بوده و عبور جاده ابریشم از جنوب استان، سبب ورود اقوام مختلف به این منطقه شده است** که نتیجه آن وجود زبان‌ها و لهجه‌های مختلف در این استان می‌باشد.

✓ پهنه‌ای که امروز به نام خراسان شمالی به عنوان یک استان واحد در چارچوب نظام سیاسی - اداری کشور از پیکر خراسان بزرگ تفکیک شده، به طور عمده **آمیخته با تاریخ قوم‌های ساکن استان است. ترکیب قومیت‌های** (فارس، کرمانج، ترک، تات و ترکمن) ساکن در پهنه‌ای با وسعت خراسان شمالی دستکم در ایران کم مانند است.

✓ موقعیت خراسان شمالی به عنوان دروازه شمال شرقی ایران، پهنه‌ای بوده که مهاجمان، مسافران و یا مهاجران از آن عبور کرده و در این فرایند، بخشی از جمعیت مهاجر، مهاجم و یا مسافر، ساکن می‌شده‌اند.

جاذبه های گردشگری استان:

✓ موسیقی مقامی خراسان شمالی ثبت جهانی شده است.

- ✓ عمارت مفخم
- ✓ آینه خانه مفخم
- ✓ قلعه جلال الدین
- ✓ آتشکده اسپاخو
- ✓ حسینیه جاجرمی
- ✓ چهار تاقی تیموری
- ✓ ارگ تاریخی بلقیس
- ✓ ارگ تاریخی نادری
- ✓ پارک ملی بابا امان
- ✓ تفرجگاه بش قارداش
- ✓ ۸ روستای هدف گردشگری
- ✓ کشتی با چوخه
- ✓ مناطق حفاظت شده محیط زیستی
- ✓ اسب اصیل ترکمن



روستای سفیدان- بجنورد



آینه خانه مفخم بجنورد ۱۳۰۰ ه.ق



عمارت مفخم- ۱۳۰۰ ه.ق



محیط زیست یوزپلنگ آسیایی



آتشکده اسپاخو - مانه و سملقان



قلعه جلال الدین- سده ۷ تا ۶ ه.ق



ارگ تاریخی بلقیس اسفراین سده نخست اسلام



روستای اسطرخی- شیروان



اسب اصیل نژاد ترکمن-راز و جرگلان



حسینیه جاجرمی ۱۳۲۵ ه.ق



پارک ملی بابا امان



تفرجگاه بش قارداش



چهار تاقی تیموری ۷۸۵ ه.ق شیروان



ارگ تاریخی نادری



موسیقی مقامی



کشتی با چوخه اسفراین

معرفی محدود های
هدف استان

اقدامات انجام شده

افق طرح های
باز آفرینی

مصوبات پیشنهادی

معرفی استان

بزرگان و مشاهیر استان:



۱

میرزا عبدالجواد حکیم شفایی - طبیب. (ت ۱۲۰۹)

۲

دولت محمد آزادی (۱۱۱۲ ه. ق - ۱۱۷۴ ه. ق) شاعر ترکمن.

۳

محمد مهدی حکیم شفایی طبیب (ت ۱۲۲۰ - ت.ف ۱۲۹۲).

۴

آیت الله العظمی سید حسن موسوی بجنوردی (ت.ت ۱۲۷۴ - ت.ف ۱۳۵۴).

۵

حاج سیداسماعیل حسینی - (قوام الحکام) پزشک و داروساز در سال ۱۲۸۲ (ت.ت ۱۲۸۲ - ت.ف ۱۳۲۵).

۶

ولی دانش معروف به حاج آخوند ت.ت ۱۲۵۱ موسس مدرسه همت و دانش (ت.ف ۱۳۲۹).

۷

یارمحمدخان سهام الدوله بجنوردی ملقب به یارمحمدخان شادلو و سردار مفاخم حاکم نواحی شمال خراسان به مرکزیت بجنورد در دوران سلطنت ناصرالدین

شاه قاجار بوده است.

معرفی استان

معرفی محدود های
هدف استان

اقدامات انجام شده

افق طرح های
باز آفرینی

مصوبات پیشنهادی

بزرگان و مشاهیر استان:

۸. عبدالحسین تیمورتاش ملقب به سردار معززالملک، در دوره رضاشاه نخستین وزیر دربار بود(ت. ۱۲۶۲-۱۳۱۲).

۹. میرزا سنگلاخ بجنورد از شاعران و عارفان (ت.ت ۱۱۷۴- ت.ف ۱۲۹۴).

۱۰. سید محمدرضا امامی شاعر و نویسنده (ت.ت ۱۳۰۲- ت.ف ۱۳۳۲).

۱۱. آقا میرزا عبدالحی بنی هاشم بجنوردی(ت.ت ۱۲۴۷- ت.ف ۱۳۲۳).

۱۲. آیت الله شیخ محمد تقی بجنوردی (ت.ف ۱۳۱۴).

۱۳. سید حسین موسوی بجنوردی (ت.ت ۱۲۵۵- ت.ف ۱۳۲۵).

۱۴. سید محمد علی حسینی بجنوردی(سلطان الذاکرین)(ت.ت ۱۲۵۵- ۱۳۲۳ ت.ف).

بزرگان و مشاهیر استان:

۱۵

سید محمد حسینی بجنوردی (سلطان الواعظین).

۱۶

علی بن مهزیار - کلای امام جواد (ع) - مولف.

۱۷

شیخ رجبعلی بجنوردی نجف اشرف به درجه اجتهاد - (۱۲۹۰ ت، ف).

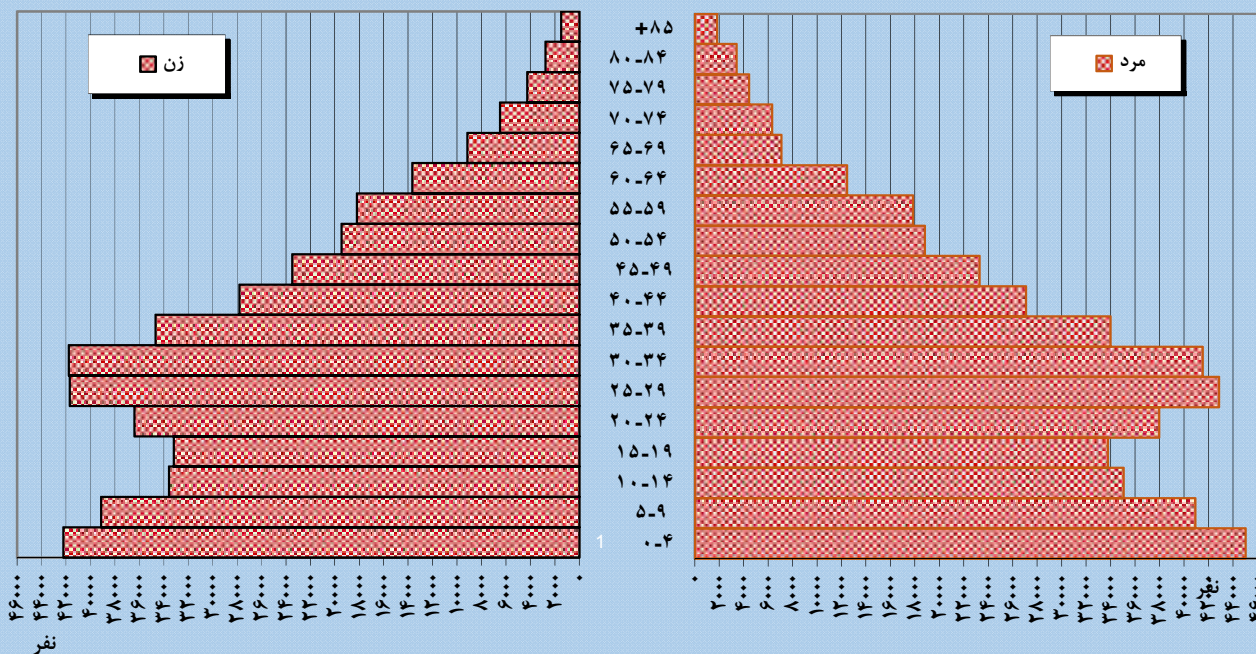
اطلاعات جمعیتی و تقسیمات سیاسی استان:

تقسیمات سیاسی			
شاخص	استان	کشور	نسبت (درصد)
مساحت (کیلومتر مربع)	۲۸۴۳۴	۱۶۲۸۷۹۲	۱/۷۴
تعداد شهرستان	۸	۴۲۹	۱/۸۶
تعداد بخش	۱۹	۱۰۰۵۷	۱/۸۰
تعداد دهستان	۴۵	۲۰۵۸۹	۱/۷۳
تعداد شهر	۲۲	۱۲۴۲	۱/۷۷
تعداد آبادی دارای سکنه	۸۴۰	۶۲۲۸۴	۱/۳۴

اطلاعات جمعیتی		
شاخص	استان	کشور
تعداد کل جمعیت (نفر)	۸۶۳۰۹۲	۷۹۹۲۶۲۷۰
نرخ رشد جمعیت	-۰/۱۱	۱/۲
سهم از جمعیت کشور	۱/۰۷	
میزان شهرنشینی	۵۶/۱۲	۷۴
درصد با سواد	۸۳/۲۷	۸۷/۶۴
بعد خانوار	۳/۴	۳/۳
تراکم جمعیت	۳۰ (نفر در km ²)	۴۹ (نفر در km ²)

ماخذ نتایج سرشماری عمومی نفوس و مسکن ۱۳۹۵

اطلاعات گروه جمعیتی استان:



درصد جمعیت در گروههای سنی در سرشماری سال ۹۵		
رتبه در کشور	۱۳۹۵	گروه های سنی
۶	% ۲۷/۳۳	۱۴-۰
۲۷	% ۶۷/۲	۶۴-۱۵
۲۳	% ۵/۴۷	۶۵ ساله و بیشتر

ماخذ نتایج سرشماری عمومی نفوس و مسکن ۱۳۹۵

- ✓ خراسان شمالی در مقایسه با کشور، رتبه ۶ ام جمعیت زیر ۱۵ سال و رتبه ۲۳ جمعیت بیش از ۶۵ سال را داراست. به عبارتی دیگر جمعیت استان جمعیت جوانی است.
- ✓ جمعیت در حال فعالیت استان ۴۰.۵ درصد کل جمعیت استان را تشکیل می دهد.

اطلاعات گروه جمعیتی استان:

پارامتر	جمعیت (نفر)	میزان شهرنشینی	نرخ رشد جمعیت	نرخ بیکاری	نرخ مشارکت اقتصادی	نرخ باسوادی	نرخ طلاق	نرخ ازدواج *	ضریب نفوذ اینترنت
کل کشور	۷۹۹۲۶۲۷۰	%۷۴	۱/۲	۱۲/۵	۳۹/۴	۸۷/۶۴	۲/۱	۸/۶	۵۳/۲۳
استان	۸۶۳۰۹۲	%۵۶	- ۰/۱۱	۱۲/۰۶	۴۲/۴	۸۳/۲۷	** ۲/۲	* ۱۱	۳۷/۴۴

* سرشماری نفوس و عمومی مسکن ۱۳۹۵ - سالنامه آماری ۱۳۹۵ - اداره کل ثبت احوال استان * (رتبه ۱۵ بین استانها) ** (رتبه ۱)

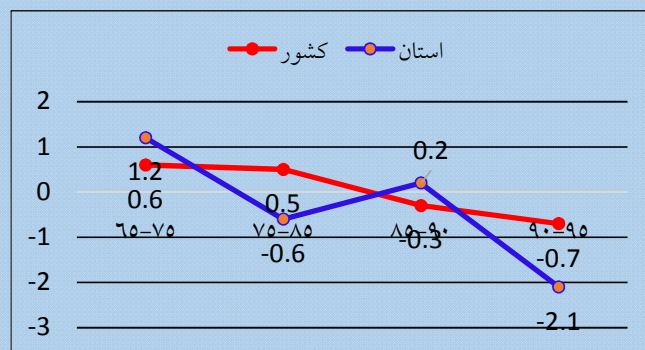
✓ تشکیل استان در سال ۸۳ و مرکزیت یافتن شهر بجنورد باعث جمعیت پذیری (مهاجرت) روستاهای اطراف بجنورد و در نتیجه افزایش چشمگیر جمعیت آنها شده است.

✓ شهر بجنورد با جمعیت ۲۲۸۹۳۱ نفر حدود ۴۷ درصد جمعیت شهری استان را تشکیل می‌دهد. و تنها شهر بالای ۱۰۰ هزار نفر استان است.

✓ استان در سال ۱۳۹۵ رتبه پنجم روستا نشینی در بین استان‌های کشور است.

✓ استان دارای رتبه ۲۷ میزان شهر نشینی در بین استان‌های کشور است.

✓ استان از نظر جمعیت روستایی زیر خط فقر جزو ۶ استان آخر است.



نرخ رشد جمعیت روستایی کشور و استان

وضعیت مهاجرت استان:



✓ خراسان شمالی تنها استان مرزی است که علی‌رغم وجود مجوز ایجاد بازارچه مرزی در پرسه سو، **بازارچه مرزی** ندارد.

- افزایش میزان صادرات و واردات کالاها
 - افزایش سطح درآمدی مرزنشینان
 - ایجاد اشتغال‌زایی فراوان
 - جلوگیری از ورود کالاهای قاچاق
 - کمک به رونق بخشیدن تولید کالاهای صنعتی، معدنی، کشاورزی و نیز محصولات صنایع دستی
- توسعه اقتصادی
- ضرورت ایجاد **بازارچه مرزی**
- ایجاد امنیت در منطقه
 - جلوگیری از مهاجرت مرزنشینان از مرز
- توسعه اجتماعی

وضعیت مهاجرت در استان:

تعداد مهاجرین وارد شده و خارج شده استان طی دوره ۹۵-۱۳۹۰

خالص مهاجرت (موازنه مهاجرتی) (نفر)		خارج شده از: (نفر)		وارد شده به: (نفر)		شرح
سالانه	طی دوره	درصد	تعداد	درصد	تعداد	
۰	۰	۱۰۰	۲۰۶۲۹۵۴	۱۰۰	۲۰۶۲۹۵۴	کل کشور
- ۳۰۹۳	- ۱۵۴۶۳	۱/۷۹	۳۷۰۱۱	۱/۰۴	۲۱۵۴۸	استان

ماخذ نتایج سرشماری عمومی نفوس و مسکن ۱۳۹۵

- در طول دوره ۵ ساله ۹۵-۹۰ خالص مهاجرت در استان **۱۵۴۶۳-** نفر بوده است که موید مهاجر فرستی استان است. (سرشماری عمومی نفوس و مسکن ۱۳۹۵)
- از عمده ترین دلایل مهاجرت از استان میتوان به اشتغال، تحصیل، انتقالی و خدمت وظیفه اشاره کرد. (مطالعات آمایش استان)

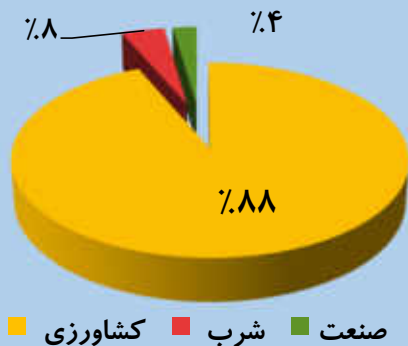
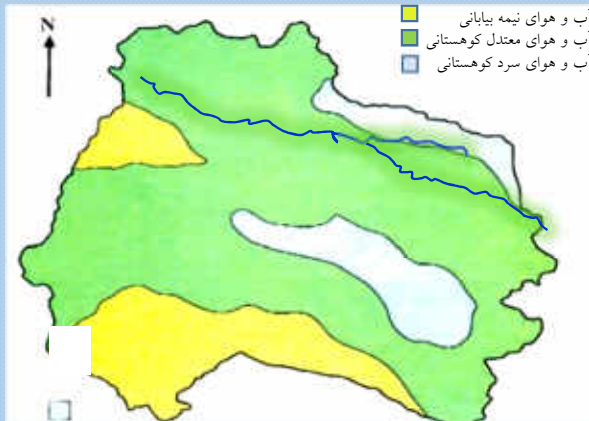
آب و هوا:

استان دارای انواع آب و هوا به ترتیب زیر است:

✓ آب و هوای **سرد** کوهستانی (نواحی مرتفع آلاداغ و کپه داغ).

✓ آب و هوای **معتدل** کوهستانی (در شهرستان مانه و سملقان، بجنورد، شیروان، فاروج، اسفراین و شمال شهرستان جاجرم).

✓ آب و هوای **نیمه بیابانی** (کوهپایه‌ای) در بخشی از شهرستان مانه و سملقان و جنوب استان.



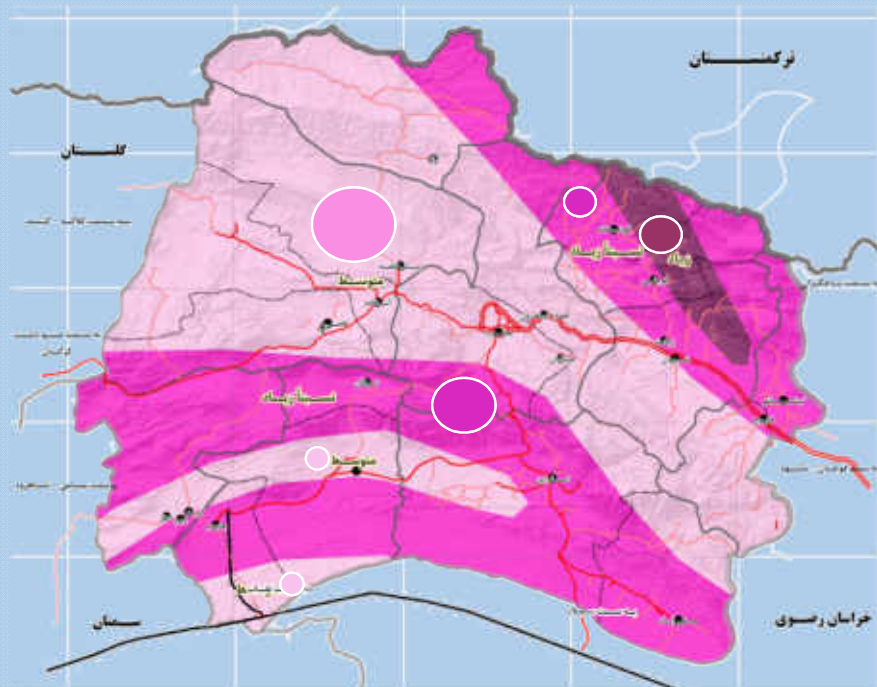
نمودار نسبت مصرف آب در بخش های مختلف



✓ **رودخانه اترک** مهمترین رود دائمی استان به طول ۵۳۵ کیلومتر می باشد. رودخانه دیگری که از ارتفاعات جنوبی آلاداغ در شهرستان اسفراین سر چشمه می گیرد قره سو نام دارد.

✓ استان دارای **۵ سد خاکی** با هسته رسی (سدهای شیرین دره، بیدواز، غلامان، گوگل و شورک) و **یک سد بتنی** (بارزو) می باشد.

گسل‌های منطقه:



پهنه بندی خطر نسبی زلزله

- خطر متوسط
- خطر نسبتاً بالا
- خطر بالا

✓ تقریباً **تمام** پهنه‌های استان در معرض خطر زمین لرزه متوسط و بالاتر از آن قرار دارد. به عنوان نمونه زلزله های سال ۱۳۰۸ به بزرگی ۷/۲ ریشتر، ۱۳۷۵ و زلزله اخیر ۹۶/۲/۲۳ به بزرگی ۵/۷ ریشتر.

✓ بر اساس مطالعات پایگاه داده های علوم زمین، **۴۸ نقطه** از استان با خطر زمین لغزش روبرو هستند. به عنوان نمونه، روستای اسفیدان و اسطرخی شیروان سال ۱۳۷۱ و منتهی به زمین لغزش روستای پسرکانلودر سال ۱۳۹۶.

معادن استان:

✓ از ویژگی های استان می توان به وجود بزرگترین معدن بوکسیت شناخته شده در ایران و واقع شدن بزرگترین معدن آلومینای کشور در استان اشاره کرد.

✓ ۲۲ نوع از ۶۸ ماده معدنی کشور در استان شناسایی شده است اما تنها ۴۶ درصد ذخایر معدنی استان استخراج و بهره برداری می شود.

تعداد معادن غیر فعال	تعداد معادن فعال
۷۲	۱۱۷
مواد معدنی : آهک، پوزولان، سنگ لاشه، کچ، مرمريت	مواد معدنی : در حال حاضر ۳۶ معدن فعال از جمله معادن اکسید آلومینیوم، کلسیت، بنتونیت، باریت، ماسه سیلیسی، سنگهای تزئینی و ... در سطح استان بهره برداری میشود.

معرفی استان

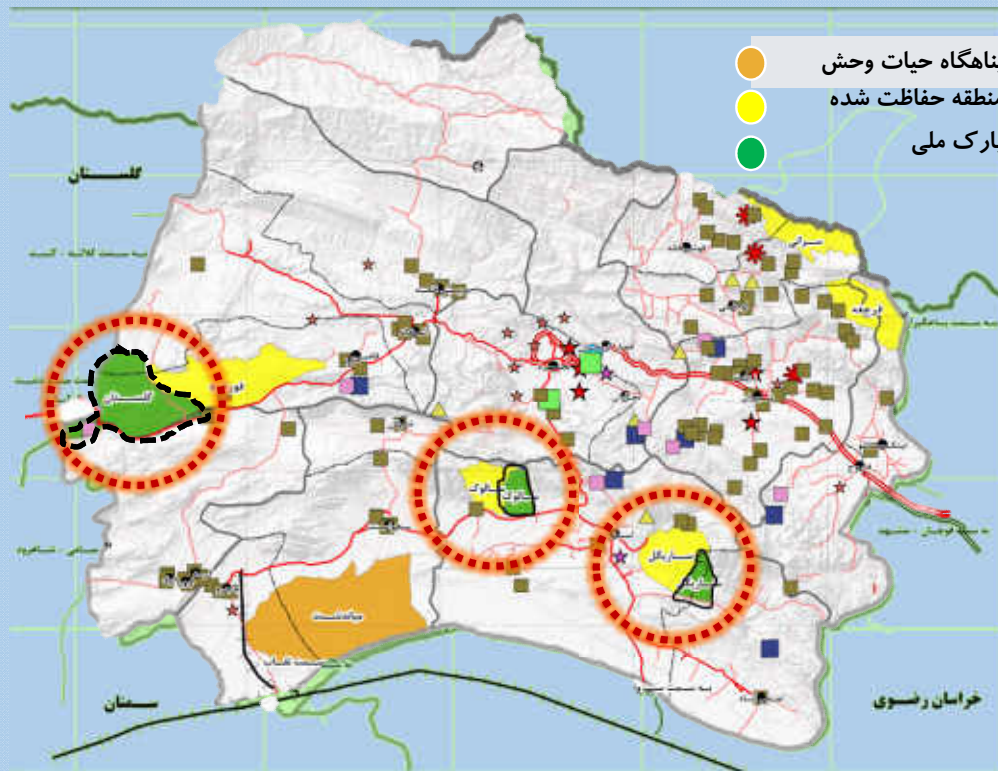
معرفی محدود های
هدف استان

اقدامات انجام شده

افق طرح‌های
باز آفرینی

مصوبات پیشنهادی

پوشش گیاهی و مناطق حفاظت شده محیط زیست استان:



✓ مساحت پوشش های گیاهی استان و به بیان دیگر عرصه های مرتعی و جنگلی نزدیک به ۲ میلیون هکتار برآورد میشود که حدود **۷۲ درصد** وسعت استان می باشد.

✓ بیش از **۵۰ درصد** از مساحت مراتع استان را مراتع فقیر و خیلی فقیر تشکیل می دهد و سهم مراتع خوب تنها حدود **۷ درصد** است.

✓ سه پارک ملی به نام های **گلستان، سالوک، گلیل و ساریگل** در استان وجود دارند.



گره پالاس



کبک



قوچ اوربال



یوزپلنگ آسیایی

معرفی محدود های
هدف استان

اقدامات انجام شده

افق طرح های
باز آفرینی

مصوبات پیشنهادی

معرفی استان

وضعیت راههای استان:

سهم طول شبکه راه آهن استان از کل کشور (درصد)	
طول شبکه راه آهن کشور	۰/۲
طول شبکه راه آهن استان	۱۷/۴ کیلومتر
طول شبکه راه آهن کشور	۱۰۴۷۵ کیلومتر



- نقشه ریلی در دست مطالعه و دارای مجوز (Red dashed line)
- نقشه ریلی موجود (Blue dashed line)

✓ طرح خط ریلی جویین - اسفراین - بجنورد - شیروان یکی از طرح‌های ریلی مهم استان است که در صورت تکمیل، ارتباط مرکز استان را به محور دو خطه سراسری تهران - مشهد امکانپذیر می‌کند.

روستایی	طول راه‌های اصلی و فرعی (کیلومتر)	طول بزرگراه (کیلومتر)	شهری و روستایی	شاخص
			جمعیت (نفر)	
طول راه (کیلومتر)	جمعیت (نفر)	جمعیت (نفر)	جمعیت (نفر)	کلی
۱۹۱۵۸۹	۲۰۷۳۰۶۲۵	۱۶۶۲۷	۷۹۹۲۶۲۷۰	کشور
۴۶۵۲	۳۷۷۵۳۳	۱۶۹	۸۶۳۰۹۲	استان
۲/۴۳	۱/۸۲	۱/۵۵	۱/۰۷	درصد از کشور

ماخذ: سالنامه آماری ۱۳۹۵

✓ مطابق آمار فوق، نسبت بزرگراه استان به کشور بسیار کم بوده و نیاز به توسعه سریع بزرگراه‌ها داریم. ضمناً استان فاقد آزادراه می‌باشد.

معرفی استان

معرفی محدود های هدف استان

اقدامات انجام شده

افق طرح‌های باز آفرینی

مصوبات پیشنهادی

مهمترین مسیرهای در دست مطالعه و احداث استان:

- ✓ بزرگراه فاروج - بجنورد - جنگل گلستان به طول ۸۰ کیلومتر
- ✓ محور بجنورد - اسفراین - حکم آباد به طول ۱۰۵ کیلومتر
- ✓ محور بجنورد - سنخواست - جاجرم به طول ۹۰ کیلومتر
- ✓ محور میامی - جاجرم - سنخواست - اسفراین - بام - قوچان
- ✓ راه آهن گرگان - بجنورد - مشهد
- ✓ راه آهن جوین - اسفراین - بجنورد - شیروان



جایگاه استان بر اساس شاخص های توسعه یافتگی:

- ✓ استان با تولید ناخالص داخلی به میزان ۶۰،۸۹۰ میلیارد ریال در سال ۱۳۹۳، رتبه ۳۰ را در کشور داشته است.
- ✓ استان جزو مناطق فرودست در حال ارتقای وضعیت محسوب می گردد.
- ✓ علت اصلی عدم توازن بین سرانه تولید استان با تولید سرانه کشور، بالابودن میزان اشتغال ناقص زمانی و پایین بودن بهره‌وری نیروی کار در استان نسبت به میانگین کشور می باشد.
- ✓ استان دارای رتبه ۳۰ در زمینه نفوذ اینترنت پر سرعت در میان تمام استانها می باشد.
- ✓ سهم استان از بودجه مصوب کشور در سال ۹۵، (۲/۱۴) درصد بوده است.
- ✓ سهم استان از بودجه مصوب کشور در سال ۹۶، (۲/۲۳) درصد بوده است.
- ✓ طی بازه زمانی سالهای ۱۳۸۷ تا ۱۳۹۴ همواره سهم دریافتی‌های استان از بودجه مصوب کشور روند ثابتی داشته است.

سهم استان از تولید ناخالص داخلی:

ردیف	عنوان	کشور	استان	سهم (درصد)	رتبه استان	سال آماری
۱	محصول ناخالص داخلی (میلیون ریال)	۱۱,۴۸۷/۱۷	۷۴/۳۰۹	۵/۶۵	۳۱	۱۳۹۳
۲	سرانه محصول ناخالص داخلی (میلیون ریال)	۱۴۷/۵۴	۸۲/۶۵۸	-	۲۶	۱۳۹۳
۳	نسبت سرانه تولید ناخالص داخلی استان به سرانه تولید ناخالص داخلی کشور	-	-	۵۶/۰۲	-	۱۳۹۳
۴	نسبت سهم استان از تولید ناخالص داخلی به سهم استان از جمعیت کشور	-	-	۶۰/۴۶	-	۱۳۹۳

سازمان مدیریت و برنامه ریزی خراسان شمالی

وضعیت اشتغال در استان در سال ۱۳۹۵:

رتبه بیکاری استان	نرخ بیکاری استان (درصد)	نرخ بیکاری کشور (درصد)	نرخ اشتغال استان (درصد)	نرخ اشتغال کشور (درصد)	کل جمعیت غیر فعال استان (هزار نفر)	جمعیت بیکار استان (هزار نفر)	جمعیت شاغل استان (هزار نفر)	کل جمعیت فعال استان (هزار نفر)
۱۳	۱۲/۰۶	۱۲/۵۷	۸۷/۹۴	۸۷/۴۳	۴۱۱/۸	۳۳/۹	۲۴۷/۸	۲۸۱/۸

ماخذ نتایج سرشماری عمومی نفوس و مسکن ۱۳۹۵

معرفی استان

معرفی محدود های هدف استان

اقدامات انجام شده

افق طرح های باز آفرینی

مصوبات پیشنهادی

موانع عمده توسعه استان از نگاه باز آفرینی شهری:

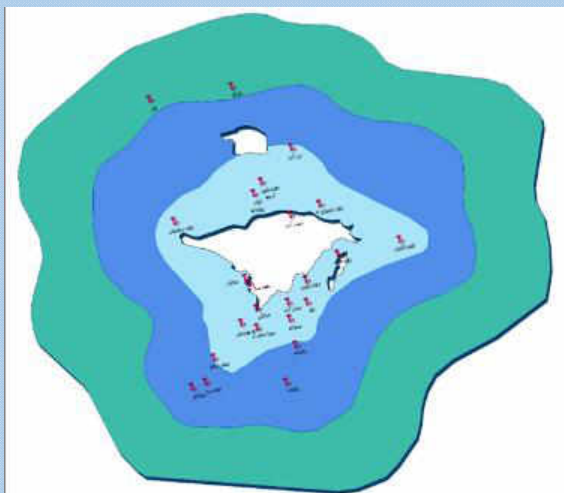
- ✓ نبود زیرساخت‌های اساسی حمل و نقل
- ✓ عدم وجود تناسب امکانات گردشگری با توجه به جاذبه های درونی و پتانسیل های گردشگری ملی و بین‌المللی استان
- ✓ عدم پیش بینی منابع مالی برای اجرای طرح تفضیلی شهرها
- ✓ نامناسب بودن فضای کسب و کار مدرن و عدم برنامه ریزی جامع
- ✓ کاهش فزاینده منابع آب و تداوم خشکسالی‌ها
- ✓ نبود سیستم شبکه‌ی جمع‌آوری و تصفیه‌ی فاضلاب در اغلب شهرستان‌ها
- ✓ پایین بودن شاخص‌های توسعه استان

قوت‌های عمده توسعه استان از نگاه باز آفرینی شهری:

- ✓ وجود زمین‌های مناسب برای کشاورزی و سکونت و فعالیت روستایی
- ✓ وجود مسیر زیارتی و گردشگری محور گرگان - بجنورد - مشهد
- ✓ بهره‌مندی از صنایع دستی به خصوص فرش دستباف، سفره‌کردی، پستی و جاجیم
- ✓ وجود تنوع زیستی، توپوگرافی منحصربفرد، اکوسیستم جنگلی و اقلیمی
- ✓ وجود بزرگترین معدن بوکسیت شناخته شده در ایران و واقع شدن بزرگترین معدن آلومینای کشور در استان (شهرستان جاجرم)
- ✓ بیشترین سطح استان دارای پتانسیل معدنی غیرفلزی

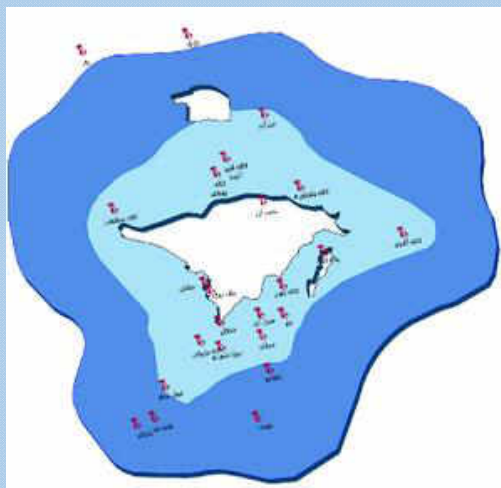
روستاهای پیرامون بجنورد که بیشتر خدمات خود را از مرکز شهر تامین می کنند:

اسامی روستاهای رینگ سوم
(واقع در شعاع ۱۵ کیلومتر)



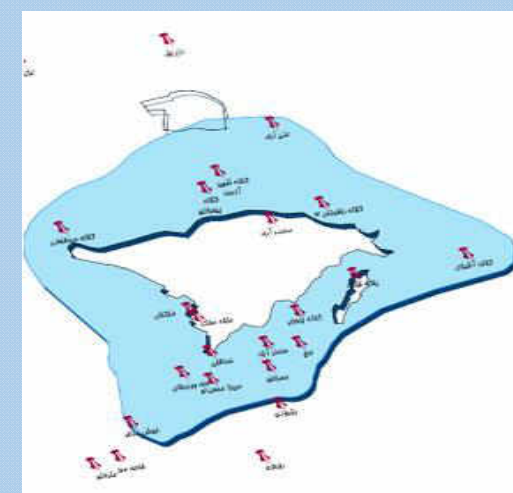
۲ روستا با جمعیت ۲۷۶۵ نفر

اسامی روستاهای رینگ دوم
(واقع در شعاع ۱۰ کیلومتر)



۴ روستا با جمعیت ۸۰۴ نفر

اسامی روستاهای رینگ اول
(واقع در شعاع ۵ کیلومتر)



۱۳ روستا با جمعیت ۲۱۴۹۷ نفر

تغییرات جمعیتی روستاهای واقع در حریم مرکز استان (بجنورد):

شرح	سال ۱۳۶۵	سال ۱۳۷۵	سال ۱۳۸۵	سال ۱۳۹۰	سال ۱۳۹۵	نرخ رشد ۱۳۶۵-۷۵	نرخ رشد ۱۳۷۵-۸۵	نرخ رشد ۱۳۸۵-۹۰	نرخ رشد ۱۳۹۰-۹۵
بجنورد	۹۳۳۹۲	۱۳۴۸۳۵	۱۷۶۸۲۶	۱۹۹۷۹۱	۲۲۸۹۳۱	% ۳/۷	% ۲/۷	% ۲/۵	% ۲/۸
ملکش *	۶۲۳	۱۱۳۹	۲۷۶۶	۴۲۶۳	-----	% ۶/۲	% ۹/۳	% ۹	-
حلقه سنگ *	۴۷	۲۵۴	۷۴۸	۱۶۶۱	-----	% ۱۸/۴	% ۱۱/۴	% ۱۷/۳	-
کلاته یاور	۶۰	۳۳۰	۵۵۲	۸۱۱	۹۷۱	% ۱۸/۶	% ۵/۳	% ۸	% ۳/۷
الهوردیخان	۴۵۰	۷۴۲	۱۰۷۱	۱۲۶۱	۱۶۵۵	% ۵/۱	% ۳/۷	% ۴/۹	% ۴
خداقلی	۲۳۳	۳۹۷	۶۶۵	۱۲۷۲	۱۶۳۸	% ۵/۵	% ۵/۳	% ۱۳/۹	% ۵/۲
کلاته باقرخان ۳	۲۸۸	۵۵۴	۹۷۶	۲۵۰۲	۳۱۷۳	% ۶/۸	% ۵/۸	% ۲۰/۷	% ۴/۹
محمد آباد *	۱۳۲۰	۳۱۱۸	۴۳۶۸	۵۹۷۶	-----	% ۹	% ۳/۴	% ۶/۵	-
کلاته محمدعلی پهلوان	۵۴۸	۱۰۰۷	۱۳۴۰	۳۷۹۹	۵۰۳۸	% ۶/۳	% ۲/۹	% ۲۳/۲	% ۵/۸
مجموع	۳۵۶۹	۷۵۴۱	۱۲۴۸۶	۲۱۶۴۵	-----	-	-	-	-

ماخذ نتایج سرشماری عمومی نفوس و مسکن ۱۳۹۵

* این روستاها با توجه به افزایش جمعیت با تصویب طرح جامع شهر بجنورد در سال ۸۹ به محدوده شهر الحاق شده اند.

بخش دوم:

معرفی محدوده‌های هدف استان

وضعیت محدوده های هدف بازآفرینی استان:

شهر	جمعیت	مساحت (هکتار)	محدوده تاریخی				سکونتگاه‌های غیر رسمی				بافت میانی (فرسوده)			
			جمعیت	نسبت	مساحت	نسبت	جمعیت	نسبت	مساحت	نسبت	جمعیت	نسبت	مساحت	
بجنورد	۱۹۹۷۹۱	۳۳۰۴/۴۳	۱۹۲۵	۰/۹۶	۲۳/۴	۰/۷	۷۰۳۲۱	۳۵/۱۹	۵۲۳/۸	۱۵/۸۵	۱۴۳۲۰	۷/۱۶	۱۵۴	۴/۶۶
شیروان	۸۸۲۵۴	۱۲۱۳/۴۶	-	-	-	-	۱۴۷۷۶	۱۶/۷۴	۱۹۰/۸	۱۵/۷۲	۱۶۳۷۲	۱۸/۵۵	۱۲۰	۹/۸۸
اسفراین	۶۰۳۷۲	۱۱۸۳/۷	-	-	-	-	-	-	-	-	۱۳۸۹۷	۲۳	۱۰۵	۸/۸۷
گره	۱۰۷۱۶	۲۸۳/۴۲	-	-	-	-	-	-	-	-	۲۲۴۳	۲۰/۹	۱۹/۹	۷/۰۲
جاجرم	۱۸۵۴۷	۴۹۴/۵۱	-	-	-	-	-	-	-	-	۴۹۴۶	۲۶/۷	۷۸/۹	۱۵/۹۵
جمع	۳۷۷۶۸۸	۶۴۷۹/۵۲	۱۹۲۵	۰/۹۶	۴۱/۸	۱/۰۲	۸۵۰۹۷	*۲۹/۵۴	۷۱۴/۶	۱۵/۸۲*	۵۱۷۷۸	۱۳/۷	۴۷۷/۸	۷/۳۷

* درصد مساحت و جمعیت سکونتگاه‌های غیر رسمی صرفاً به مجموع دو شهر شیروان و بجنورد اختصاص دارد.

ماخذ مطالعات مناطق هدف بازآفرینی شهرهای استان در سال ۹۰

✓ جمعیت شهر بجنورد معادل ۲۰۰ هزار نفر می باشد که با توجه به جدول فوق حدوداً ۳۵٪ جمعیت این شهر حاشیه نشین هستند.

معرفی استان

معرفی محدود های هدف استان

اقدامات انجام شده

افق طرح‌های باز آفرینی

مصوبات پیشنهادی

شهر بجنورد



عمارت آینه خانه مفخم (۵۱۳۰۰-ق)

۳۰

مصوبات پیشنهادی

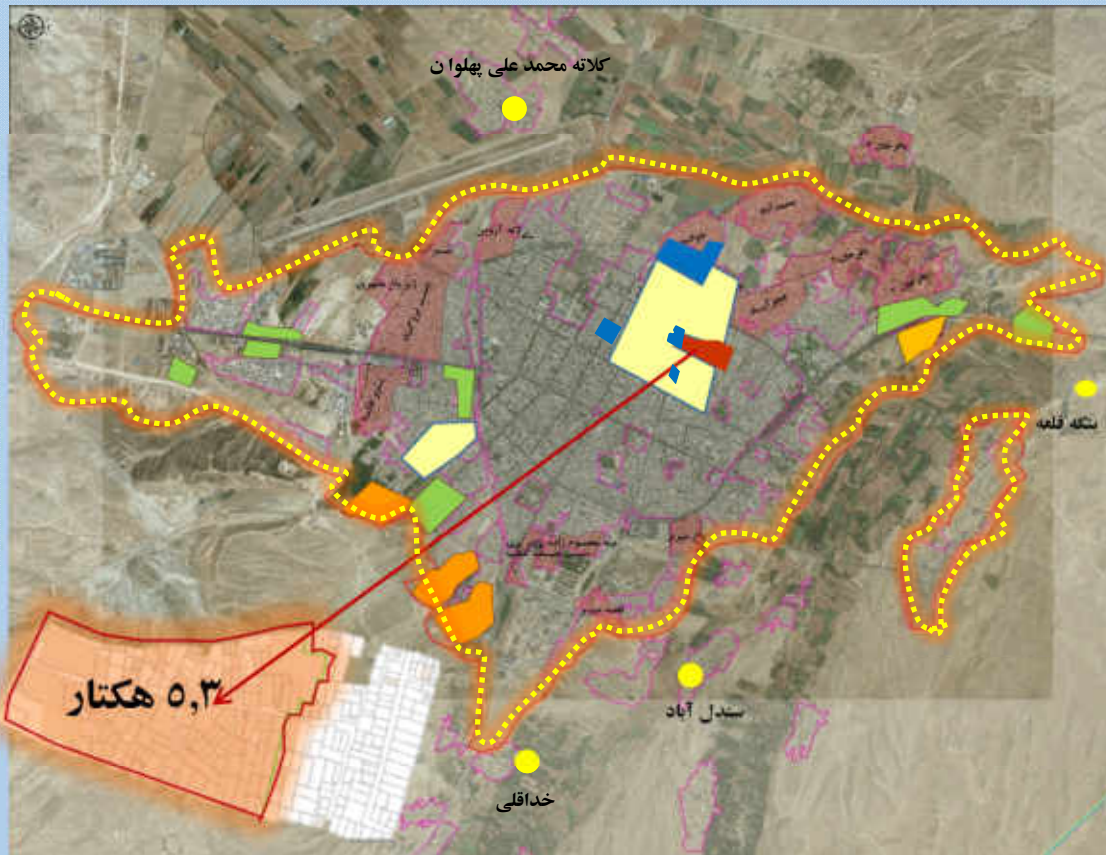
افق طرح‌های
باز آفرینی

اقدامات انجام شده

معرفی محدود های
هدف استان

معرفی استان

وضعیت املاک محدوده مداخله بجنورد:



- اسکان غیر رسمی
- پیشینه روستایی
- نایسامان میانی
- ناسازگار
- محدوده تاریخی
- محدوده مداخله
- محدوده شهر
- آبادی های نیازمند باز آفرینی

محدوده	جمعیت کل (نفر)	مساحت (هکتار)
کل شهر بجنورد	۲۲۸۹۳۱	۳۳۰۰۴
بافت فرسوده	۱۴۳۲۰	۱۵۴
حاشیه نشینی	۷۰۳۲۱ (سال ۹۰)	۵۲۳/۸
تاریخی	۱۹۲۵	۲۳/۴

ماخذ نتایج سرشماری عمومی نفوس و مسکن ۱۳۹۵

معرفی استان

معرفی محدود های هدف استان

اقدامات انجام شده

افق طرح های باز آفرینی

مصوبات پیشنهادی

وضعیت محدوده های هدف شهر بجنورد:



محدوده مداخله

محدوده ۸ هکتاری پروژه ارمغان طی مصوبه کمیسیون ماده پنج، شورای عالی شهرسازی و معماری، مورخ ۹۱/۱۱/۱۱ به ۵,۳ هکتار تقلیل یافت.

محدوده ۵/۳ هکتاری مداخله

قطعات تملک شده

قطعات تملک نشده

املاک تملک شده به مساحت ۳۷۸۴۰ مترمربع

املاک مورد نیاز جهت تملک به مساحت ۲۹۵۱ مترمربع

اعتبار مورد نیاز جهت تملک املاک باقی مانده: ۱۰ میلیارد تومان

معرفی استان

معرفی محدود های هدف استان

اقدامات انجام شده

افق طرح های باز آفرینی

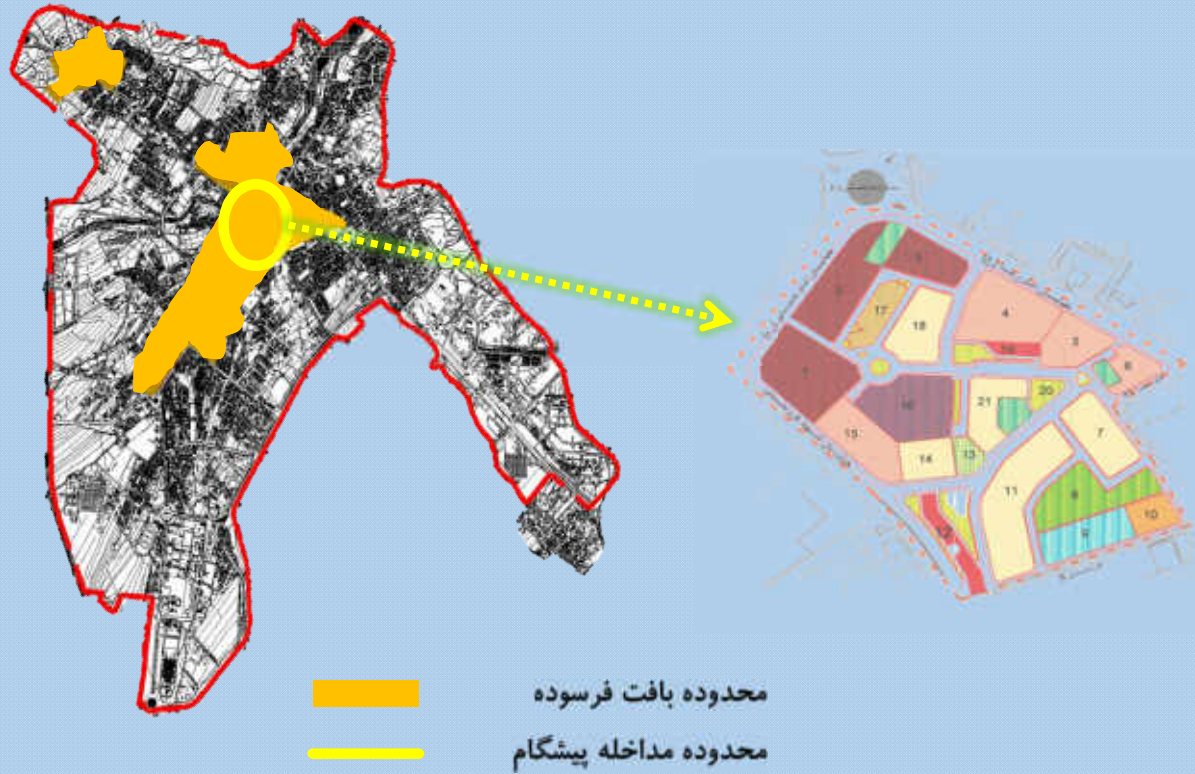
مصوبات پیشنهادی

شهر اسفراین



شهر تاریخی بلقیس (سده نخست اسلام)

وضعیت محدوده های هدف شهر اسفراین:



محدوده مداخله ۶,۸ هکتاری پروژه پیشگام (قلعه کریم)

محدوده	جمعیت کل (نفر)	مساحت (هکتار)
کل شهر اسفراین	۵۹۴۹۰	۱۱۸۳/۷
بافت فرسوده	۱۳۸۹۷	۱۰۵
حاشیه نشینی	مطالعه نشده	مطالعه نشده
تاریخی	مطالعه نشده	مطالعه نشده

ماخذ نتایج سرشماری عمومی نفوس و مسکن ۱۳۹۵

معرفی استان

معرفی محدود های هدف استان

اقدامات انجام شده

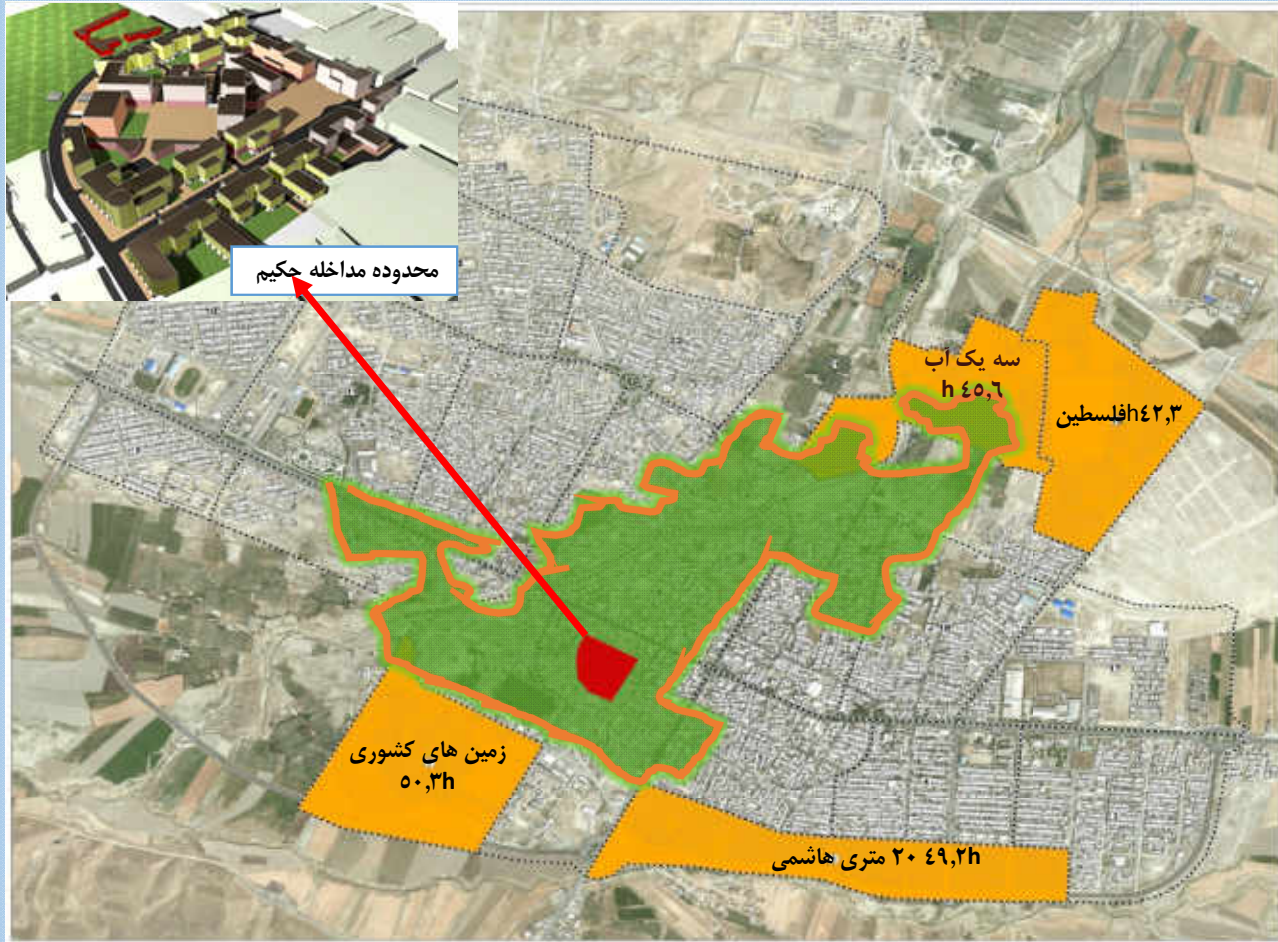
افق طرح های باز آفرینی

مصوبات پیشنهادی



تپه باستانی نادری

وضعیت محدوده های هدف شهر شیروان:



راهنمای نقشه

- سکونتگاه های غیررسمی
- بافت فرسوده

محدوده	جمعیت کل (نفر)	مساحت (هکتار)
کل شهر	۸۲۶۸۹	۱۲۱۳/۴۶
بافت فرسوده	۱۶۳۷۲	۱۲۰
سکونتگاه غیر رسمی	۱۴۷۷۶	۱۹۰,۸
تاریخی	مطالعه نشده	مطالعه نشده

ماخذ نتایج سرشماری عمومی نفوس و مسکن ۱۳۹۵

وضعیت محدوده‌های هدف شهر شیروان (پروژه حکیم):

زیربنای تفکیک کاربریها در پروژه حکیم						
کاربری	مسکونی	تجاری	اداری	آموزشی	معابر و فضا سبز	جمع کل
مساحت عرصه	۲۱۰۷۶	۱۴۰۵۱	---	۳۷۸۶	۳۴۶۷۱	۷۳۵۸۴
زیربنا (مترمربع)	۸۲۲۷۸	۲۹۹۲۰	۱۹۹۴۶	---	--	۱۳۲۱۴۴



شهر گر مه
شهر جاجرم



قلعه جلال الدین - سده ۶ تا ۷ ه.ق

وضعیت محدوده های هدف شهر گرمره:



محدوده	جمعیت کل (نفر)	مساحت (هکتار)
کل شهر گرمره	۱۰۹۳۳	۲۸۳/۴۲
بافت فرسوده	۲۲۴۳	۲۰
سکونتگاه غیر رسمی	مطالعه نشده	مطالعه نشده
تاریخی	-	۱/۴

ماخذ نتایج سرشماری عمومی نفوس و مسکن ۱۳۹۵

وضعیت محدوده های هدف شهر جاجرم:



محدوده	جمعیت کل (نفر)	مساحت (هکتار)
کل شهر جاجرم	۱۹۵۸۰	۴۹۴/۵۱
بافت فرسوده	۴۹۴۶	۷۹
سکونتگاه غیر رسمی	مطالعه نشده	مطالعه نشده
تاریخی	-	۱۷

ماخذ نتایج سرشماری عمومی نفوس و مسکن ۱۳۹۵

معرفی استان

معرفی محدود های هدف استان

اقدامات انجام شده

افق طرح های باز آفرینی

مصوبات پیشنهادی



بخش سوم:
اقدامات

اقدامات برنامه ریزی باز آفرینی شهری:



تعداد مصوبات	تعداد جلسات	عنوان جلسه
۲۱	۵	ستاد استانی باز آفرینی پایدار شهری
۱۶۸	۳۱	ستادهای شهرستانی باز آفرینی پایدار شهری
۳	۱	کارگروه ارتقاء اقتصادی و مشارکتهای مردمی و تسهیلات
۳۵	۶	کارگروه پیش بینی و پیشنگری از گسترش بافت های ناکارآمد شهری
۲۶	۸	کارگروه ارتقاء وضعیت امور اجتماعی و سلامت
۳۵	۱۲	هیات عامل
۲۸۸	۶۳	جمع

اقدامات نرم افزاری باز آفرینی شهری:

پرداخت تسهیلات ساخت در محدوده های هدف استان

سال	بانک عامل	سهیمه استانی	تعداد واحدهای معرفی شده	تعداد قراردادهای منعقد شده
۹۳	ملت-تجارت-ملی-سپه	-	۱۵۷	۱۳۲
۹۴	ملت	۶۸۸۳	۸۳	۶۸
۹۵	مسکن	۹۰۰	۳۷۵	۲۳۹
۹۶	مسکن	* باقی مانده سهمیه ۹۵	۸۵	۸۵
	صادرات	۳۲	۳۲	۳۲
جمع			۷۳۲	۵۵۶

* کل سهمیه تخصیص شده استان در سال ۹۶ به بانک های عامل **۶۲۰ فقره** می باشد.
 • به علت **عدم پرداخت یارانه سهم دولت** از تسهیلات بافت فرسوده استقبال از تسهیلات مربوطه در استان مطابق انتظار نبوده است.

- ✓ برگزاری دوره های آموزشی برای مدیران و ساکنین محلات هدف
- ✓ انعقاد تفاهم نامه در راستای اجرای سند بازآفرینی شهری با دستگاه های عضو ستاد
- ✓ برگزاری کلاس های افزایش مهارت های اجتماعی و اقتصادی برای ساکنین محلات هدف



اقدامات کالبدی باز آفرینی شهری:

- تعریف و احداث پروژه های محرک توسعه مانند پروژه های مسکونی رز و مهرگان اسفراین، ارمغان بجنورد و حکیم شیروان
- بازگشایی تعدادی از معابر واقع در محدوده ناکارآمد میانی
- اجرای پارک های محله ای
- بهسازی بخشی از مسیرهای واقع در محلات هدف
- بهسازی تعدادی از معابر واقع در محلات هدف
- مرمت و نما سازی بناهای تاریخی



بخش چهارم:

افق طرح‌های باز آفرینی شهری استان
در طول برنامه ششم توسعه

برش استانی اهداف کمی برنامه ششم توسعه در استان :

جدول ۳-۴ منابع پیش بینی شده در سند تفصیلی برنامه ششم توسعه کشور بمنظور تحقق برنامه بازآفرینی شهری (میلیارد ریال)

سال	۱۳۹۶	۱۳۹۷	۱۳۹۸	۱۳۹۹	۱۴۰۰	جمع کل
منابع عمومی	۳۴۰	۱۵۰	۱۶۲	۱۷۴	۱۸۵	۱۰۰۱۱
سرمایه گذاری بخش غیردولتی (داخلی و خارجی)	۲,۳۳۹	۲,۶۵۸	۲,۸۷۱	۲,۹۷۷	۳,۱۹۰	۱۴,۰۳۵
جمع	۲,۶۷۹	۲,۸۰۸	۳,۰۳۳	۳,۱۵۱	۳,۳۷۵	۱۵,۰۴۶

ماخذ: سند تفصیلی برنامه ششم توسعه کشور و منشور برنامه اقتصاد مقاومتی شرکت عمران و بهسازی شهری ایران، ۱۳۹۶

جدول ۴-۴ جذب اعتبارات در سال ۱۳۹۶ بر اساس روش بودجه ریزی اهرمی

میزان اعتبارات (میلیارد ریال)	منبع تامین اعتبارات
۶۸	میزان اعتبارات شرکت مادر تخصصی عمران و بهسازی شهری ایران
۲۷۲	میزان اعتبارات دستگاههای عضو ستاد استانی باز آفرینی شهری شامل: - اعتبارات عمومی دستگاههای دولتی عضو ستاد باز آفرینی شهری - اعتبارات دستگاه های عمومی عضو ستاد باز آفرینی شهری
۲,۳۳۹	میزان اعتبارات دستگاههای عضو ستاد استانی باز آفرینی شهری شامل: - سرمایه گذاری بخش غیر دولتی (داخلی و خارجی)

ماخذ: برآورد دفتر طرح، برنامه و بودجه شرکت عمران و بهسازی شهری ایران، ۱۳۹۶

برش استانی اهداف کمی برنامه ششم توسعه در استان :

جدول ۱-۴ اهداف کمی برنامه باز آفرینی شهری در استان

سال	۱۳۹۶	۱۳۹۷	۱۳۹۸	۱۳۹۹	۱۴۰۰	کل
هکتار	۳۲۲	۳۶۶	۳۹۵	۴۰۹	۴۳۹	۱۹۳۱
محل	۷	۷	۸	۸	۹	۳۹

ماخذ: سند تفصیلی برنامه ششم توسعه کشور و منشور برنامه اقتصاد مقاومتی شرکت عمران و بهسازی شهری ایران، ۱۳۹۶

جدول ۲-۴ فهرست محلات هدف استان به تفکیک شهرستان و شهر

نام شهرستان	نام شهر	تعداد محلات	نام محل	گونه محل
بجنورد	بجنورد	۶	کوچه سلطانی	بافت میانی (فرسوده)
			طالقانی شرقی	بافت میانی (فرسوده)
			ارمغان	بافت میانی (فرسوده)
			صادقیه	سکونتگاه غیر رسمی (حاشیه نشینی)
			باقرخان ۲	سکونتگاه غیر رسمی (حاشیه نشینی)
			مطهری	سکونتگاه غیر رسمی (حاشیه نشینی)
شیروان	شیروان	۱	شیروان	زمین های کشوری

معرفی استان

معرفی محدود های هدف استان

اقدامات انجام شده

افق طرح های باز آفرینی

مصوبات پیشنهادی

برش استانی اهداف کمی برنامه ششم توسعه در استان :

جدول ۴-۵ وضعیت اعتبارات استان در موافقتنامه های طرح تملک دارایی های سرمایه ای سال ۱۳۹۶

عنوان موافقتنامه	میزان اعتبارات (میلیون ریال)
مطالعات و ساماندهی سکونت گاه های غیر رسمی (۱۵۰۲۰۱۲۰۰۴)	۶,۰۰۰
مطالعه و کمک به بهسازی و نوسازی بافت فرسوده شهری (۱۵۰۲۰۱۲۰۰۶)	۶,۸۵۰
ساماندهی حاشیه شهرها (۱۵۰۲۰۱۲۰۲۲)	۵۴,۷۱۸
جمع	۶۷,۵۶۸
ماخذ: برآورد موافقتنامه های مصوب طرح تملک دارایی های سرمایه ای ۱۳۹۶	

برش استانی اهداف کمی برنامه ششم توسعه در استان :

جدول ۴-۶ پروژه های تعریف شده در سال ۹۶ از محل ردیف اعتباری ۱۵۰۲۰۱۲۰۰۴:

عنوان پروژه	زیر بنای پروژه (مترمربع)	مبلغ پروژه (میلیون ریال)	شهر	محل
احداث سرای محله	۶۰۰	۵۶۰۸	بجنورد	مطهری

جدول ۴-۷ پروژه های تعریف شده در سال ۹۶ از محل ردیف اعتباری ۱۵۰۲۰۱۲۰۰۶:

عنوان پروژه	زیر بنای پروژه (مترمربع)	مبلغ پروژه (میلیون ریال)	شهر	محل
تجدید نظر طرح ارمغان بجنورد	۴۵۴۳	۸۵۰	بجنورد	منصور حصاری
احیاء نوسازی و بهسازی محدوده طرح ارمغان(تملك)	۱۵۰	۲۰۰۰	بجنورد	منصور حصاری
انجام تعهدات مربوط به سفر مقام معظم رهبری (تملك)	۳۵۰	۴۰۰۰	بجنورد	محدوده مداخله
جمع	۵۰۴۳	۶۸۵۰	بجنورد	-

برش استانی اهداف کمی برنامه ششم توسعه در استان :

جدول ۸-۴ پروژه های تعریف شده در سال ۹۶ از محل ردیف اعتباری ۱۵۰۲۰۱۲۰۲۲:

ردیف	پروژه		موقعیت		وضعیت پروژه
	عنوان پروژه	زیر بنای پروژه (مترمربع)	مبلغ پروژه (میلیون ریال)	شهر	
۱	احداث سالن ورزشی	۵۰۰	۹۰۸۰	بجنورد	تهیه نقشه
۲	احداث سالن ورزشی بانوان	۶۰۰	۹۷۴۰	بجنورد	تهیه نقشه
۳	احداث خانه فرهنگ و دفتر شوراییاری	۳۰۰	۵۳۳۴	بجنورد	تهیه نقشه
۴	بهسازی معابر	۲۵۳۰	۵۵۲۶	بجنورد	مناقصه
۵	احداث پارک عمومی	۷۳۵	۱۰۵۰	بجنورد	مناقصه
۶	احداث فضای سبز عمومی	۲۳۶۷	۱۴۱۲	بجنورد	تعیین پیمانکار
۷	احداث خانه فرهنگ	۲۵۰	۳۷۵۰	شیروان	تهیه نقشه
۸	ساماندهی فعالیت کارگاههای تولیدی	۷۸۸	۳۶۰۰	شیروان	تهیه نقشه
۹	احداث بوستان کودک	۷۴۵	۱۱۰۰	شیروان	تهیه نقشه
۱۰	ساماندهی و بهسازی معابر	۲۰۰۰	۶۱۳۸	شیروان	۵(درصد)
۱۱	نصب و ساماندهی چراغ های روشنایی معابر	۵ (کیلومتر)	۴۰۰۰	شیروان	مناقصه
۱۲	ساماندهی مسیل رودخانه	۱۰۰ (متر)	۶۲۳۵	شیروان	۵(درصد)
	جمع مبالغ مورد نیاز جهت اجرای پروژه ها		۵۶۹۶۵		

معرفی استان

معرفی محدود های هدف استان

اقدامات انجام شده

افق طرح های باز آفرینی

مصوبات پیشنهادی

بخش پنجم:

مصوبات پیشنهادی

انجام تعهدات وزارت راه و شهرسازی بابت بهسازی بافت‌های فرسوده استان با محوریت بازگشایی معابر مصوب سفر مقام معظم رهبری (مدظله العالی) در سال ۹۱

شماره بند مصوبه	شرح مصوبه	سال	اعتبارات استانی (میلیارد ریال)	ردیف سفر مقام معظم رهبری (میلیارد ریال)	منابع داخلی وزارت خانه (میلیارد ریال)	جمع
۵	اختصاص مبلغ ۳۰۰ میلیارد ریال جهت نوسازی و بهسازی بافت‌های فرسوده در شهرهای استان با محوریت بازگشایی معابر و دسترسی در بافت از طریق تملک طی سال‌های ۹۲ الی ۹۵	۹۲	۳۰	۷۰	۳۰	۱۳۰
		۹۳	۳۰	۷۰	۳۰	۱۳۰
		۹۴	۰	۰	۴۰	۴۰
	جمع		۶۰	۱۴۰	۱۰۰	۳۰۰
	میزان تخصیص		% ۱۰۰	% ۱۰۰	۰	% ۶۶/۶

تامین زمین به میزان ۴۰۰ هکتار از اراضی ۵ شهر استان از طریق وزارت راه و شهرسازی (سازمان ملی و زمین مسکن) به عنوان پشتوانه بازآفرینی شهری در محلات هدف

میزان اراضی درخواستی به تفکیک شهرستان	
مساحت (هکتار)	شهر
۲۰۰	بجنورد
۵۰	گره
۵۰	جاجرم
۵۰	اسفراین
۵۰	شیروان
۴۰۰	جمع

تدوین و اجرای برنامه مسکن اجتماعی در محلات هدف به عنوان پایلوت ملی با همکاری شرکت عمران و بهسازی شهری ایران، وزارت کشور، بانک مسکن، سرمایه گزاران و سایر دستگاه‌های استان

سه‌میه زمین مورد نیاز برای احداث ۱۰ هزار واحد اجاره‌ای در سال ۱۳۹۶

میزان مورد نیاز (مترمربع)	جمع تعداد واحد مسکن اجاره‌ای و ملکی	ساخت ۴۰٪ مسکن اجاره‌ای تعداد واحد	ساخت ۴۰٪ مسکن اجاره‌ای تعداد واحد	شهرستان
۷۵۰۰	۷۵	۴۵	۳۰	اسفراین
۲۶۷۵۰	۲۶۸	۱۶۱	۱۰۷	بجنورد
۱۱۲۵۰	۱۱۲	۶۸	۴۵	شیروان
۰	۰	۰	۰	سایر ۵ شهرستان
۴۵۵۰۰	۴۵۵	۲۷۳	۱۸۲	جمع

اجرا و تکمیل ۳۰ پروژه محرک توسعه نظیر: پایگاه‌های سلامت، سالن‌های ورزشی، کانون‌های فرهنگی و ... در مناطق هدف بازآفرینی شهرهای استان با همکاری راه و شهرسازی، وزارت کشور، شهرداری‌ها و دستگاه‌های خدمات‌رسان در قالب تفاهم‌نامه‌های چند جانبه و اصلاح و مرمت تاسیسات شبکه آب و فاضلاب در محلات هدف بازآفرینی شهرهای استان

با توجه به وجود ۳۰ محله هدف نیازمند باز آفرینی ویژه با قابلیت تعریف پروژه محرک توسعه و وجود مشکلات متعدد بهداشتی و زیرساختی در این محلات، پیشنهاد میشود در هر یک از این محلات در سطح استان ضمن پیگیری ویژه حل مشکلات موجود در زمینه تاسیسات آب و فاضلاب و بهداشت، یک پروژه محرک توسعه با همکاری استانداری و شهرداری‌ها تعریف گردد.



ایجاد ردیف مستقل برای بهسازی و توانمند سازی بافت‌های فرسوده و حاشیه شهرهای استان و همچنین تقویت اعتباری ارتقاء شاخص‌های توسعه استان در جهت کمک به باز آفرینی محلات هدف

شهر	جمعیت	مساحت (هکتار)		محدوده تاریخی				سکونتگاه‌های غیر رسمی				بافت میانی (فرسوده)		
		نسبت	مساحت	نسبت	مساحت	نسبت	جمعیت	نسبت	مساحت	نسبت	جمعیت	نسبت	مساحت	نسبت
بجنورد	۱۹۹۷۹۱	۳۳۰۴/۴۳	۱۹۲۵	۰/۷	۲۳/۴	۰/۹۶	۷۰۳۲۱	۱۵/۸۵	۵۲۳/۸	۳۵/۱۹	۱۴۳۲۰	۷/۱۶	۱۵۴	۴/۶۶
شیروان	۸۸۲۵۴	۱۲۱۳/۴۶	-	-	-	-	۱۴۷۷۶	۱۵/۷۲	۱۹۰/۸	۱۶/۷۴	۱۶۳۷۲	۱۸/۵۵	۱۲۰	۹/۸۸
اسفراین	۶۰۳۷۲	۱۱۸۳/۷	-	-	-	-	-	-	-	-	۱۳۸۹۷	۲۳	۱۰۵	۸/۸۷
گره	۱۰۷۱۶	۲۸۳/۴۲	-	۰/۵	۱/۴	-	-	-	-	-	۲۲۴۳	۲۰/۹	۱۹/۹	۷/۰۲
جاجرم	۱۸۵۴۷	۴۹۴/۵۱	-	۳/۴۴	۱۷	-	-	-	-	-	۴۹۴۶	۲۶/۷	۷۸/۹	۱۵/۹۵
جمع	۳۷۷۶۸۸	۶۴۷۹/۵۲	۱۹۲۵	۱/۰۲	۴۱/۸	۰/۹۶	۸۵۰۹۷	۱۵/۸۲	۷۱۴/۶	۲۹/۵۴	۵۱۷۷۸	۱۳/۷	۴۷۷/۸	۷/۳۷

تهیه و تدوین برنامه اقدام برای روستاها و آبادی‌های واقع در حریم شهرهای استان خراسان شمالی بعنوان پایلوت ملی توسط سازمان شهرداری‌ها و دهیاری‌های وزارت کشور، بنیاد مسکن، معاونت توسعه روستایی و مناطق محروم ریاست جمهوری، جهاد کشاورزی و کمیته امداد امام خمینی (ره)

شرح	سال ۱۳۶۵	سال ۱۳۷۵	سال ۱۳۸۵	سال ۱۳۹۰	سال ۱۳۹۵	نرخ رشد ۱۳۶۵-۷۵	نرخ رشد ۱۳۷۵-۸۵	نرخ رشد ۱۳۸۵-۹۰	نرخ رشد ۱۳۹۰-۹۵
بجنورد	۹۳۳۹۲	۱۳۴۸۳۵	۱۷۶۸۲۶	۱۹۹۷۹۱	۲۲۸۹۳۱	% ۳/۷	% ۲/۷	% ۲/۵	% ۲/۸
ملکش	۶۲۳	۱۱۳۹	۲۷۶۶	۴۲۶۳	-----	% ۶/۲	% ۹/۳	% ۹	-
حلقه سنگ	۴۷	۲۵۴	۷۴۸	۱۶۶۱	-----	% ۱۸/۴	% ۱۱/۴	% ۱۷/۳	-
کلاته یاور	۶۰	۳۳۰	۵۵۲	۸۱۱	۹۷۱	% ۱۸/۶	% ۵/۳	% ۸	% ۳/۷
الهوردیخان	۴۵۰	۷۴۲	۱۰۷۱	۱۲۶۱	۱۶۵۵	% ۵/۱	% ۳/۷	% ۴/۹	% ۴
خدافلی	۲۳۳	۳۹۷	۶۶۵	۱۲۷۲	۱۶۳۸	% ۵/۵	% ۵/۳	% ۱۳/۹	% ۵/۲
کلاته باقرخان ۳	۲۸۸	۵۵۴	۹۷۶	۲۵۰۲	۳۱۷۳	% ۶/۸	% ۵/۸	% ۲۰/۷	% ۴/۹
محمد آباد	۱۳۲۰	۳۱۱۸	۴۳۶۸	۵۹۷۶	-----	% ۹	% ۳/۴	% ۶/۵	-
کلاته محمدعلی پهلوان	۵۴۸	۱۰۰۷	۱۳۴۰	۳۷۹۹	۵۰۳۸	% ۶/۳	% ۲/۹	% ۲۳/۲	% ۵/۸
مجموع	۳۵۶۹	۷۵۴۱	۱۲۴۸۶	۲۱۶۴۵	-----	-	-	-	-

ساماندهی مسیل و رودخانه های واقع در محلات هدف شهرهای استان نظیر بیدواز اسفراین، چایلق و اترک شیروان و جوادیه بجنورد توسط شرکت عمران و بهسازی شهری ایران، وزارت نیرو، وزارت کشور و شهرداری ها



تدوین و اجرای برنامه طرح تحول سلامت، بهداشت، آموزش و مهارت‌های فنی و پایه رفاه اجتماعی و ارتقاء امنیت اجتماعی توسط وزارت بهداشت، آموزش و پرورش، سازمان فنی و حرفه‌ای، وزارت تعاون، کار و رفاه اجتماعی، وزارت کشور

رویکرد مناسب برای پیشگیری از آسیب‌های اجتماعی:

- ۱- پیشگیری سطح اول (ایجاد محیط سالم): شامل کلیه اقدامات و برنامه‌هایی که هدف آن جلوگیری از آسیب‌های اجتماعی و ارتقاء سطح سلامت و کیفیت زندگی در آحاد جامعه می‌باشد.
- ۲- پیشگیری سطح دوم: (کاهش عوامل خطرزا): شامل کلیه اقدامات و برنامه‌ها با هدف شناسایی گروه‌ها، نهادها و افراد پر خطر و یا در معرض خطر.
- ۳- پیشگیری سطح سوم: (باز اجتماعی کردن آسیب دیدگان) شامل اقدامات و برنامه‌هایی که هدف آن توانمندسازی (قادرسازی و بازتوانی) گروه‌ها و نهادها و افراد آسیب دیده اجتماعی به منظور بازگشت آنها به زندگی سالم در جامعه.

درخواست واگذاری ۱۵۶ هکتار اراضی ملی توسط وزارت راه و شهرسازی جهت ایجاد شهرک‌های صنوف مزاحم و آلاینده در سطح شهرهای استان

اراضی مورد نیاز جهت انتقال صنوف مزاحم و آلاینده از مناطق هدف باز آفرینی شهری		
شهرستان	تعداد صنوف آلاینده (واحد)	زمین مورد نیاز (هکتار)
بجنورد	۱۱/۸	۸۰
اسفراین	۵۸۵	۱۵
شیروان	۸۰۰	۳۳
مانه و سملقان	۳۷۵	۱۳
جاجرم	۷۷	۴
گرمه	۱۸۵	۶
فاروج	۶۸	۳
راز و جرگلان	۵۰	۲
مجموع	۳۳/۲	۱۵۶

تهیه طرح جامع گردشگری شهرهای استان با تاکید بر محلات هدف بازآفرینی توسط سازمان میراث فرهنگی، گردشگری و صنایع دستی، وزارت کشور، شهرداریها و سایر دستگاهها

باتوجه به ارتباط مستقیم صنعت گردشگری با توسعه فرهنگی، اقتصادی و اجتماعی جوامع و تاثیر مستقیم طرح های جامع گردشگری در کاهش مهاجرت از روستاها به شهرهای بزرگ و مرکز استان، تهیه طرح جامع گردشگری استان پیشنهاد می گردد.

تامین اعتبار جهت اجرای زیرساخت‌های طرح‌های توسعه اشتغال پایدار روستایی در روستاهای مرزی و محروم و روستاهای داخل حریم شهرهای استان توسط معاونت توسعه روستایی و مناطق محروم ریاست جمهوری، وزارت کشور، وزارت جهاد کشاورزی و کمیته امداد امام خمینی (ره).

با عنایت به تاثیر مستقیم جمعیت ساکن در حاشیه‌ی شهرهای بزرگ استان از مهاجرین خارج شده از روستاهای دور افتاده و مرزی استان که عمدتاً ناشی از عدم دسترسی به شغل پایدار در نتیجه خشکسالی‌های اخیر استان می‌باشد؛ اتخاذ تدابیر ویژه توسعه اشتغال پایدار جهت تثبیت جمعیت ساکن در روستاهای مرزی و محروم و داخل حریم شهرهای استان ضروری است.

تامین اعتبار و اجرای طرح هادی تعداد ۱۰۰ روستای مرزی و محروم استان توسط بنیاد مسکن انقلاب اسلامی، وزارت تعاون، کار و رفاه اجتماعی، وزارت کشور، معاونت توسعه روستایی و مناطق محروم ریاست جمهوری و وزارت جهاد کشاورزی

اجرای طرح هادی ویژه روستاهای دورافتاده و محروم کشور در جهت ارتقا سطح خدمات و تسهیل شرایط زندگی درخور، پیشنهاد می شود.

تدوین و اجرای برنامه طرح جامع حمل و نقل یکپارچه درون شهری و برون شهری استان، توسط وزارت راه و شهرسازی و وزارت کشور.

در جهت تحقق اهداف ایرانشهری در گستره ارتباطی منطقه‌ای و کارکرد منسجم شبکه ارتباطی و حمل و نقل ملی و بین‌المللی و تاثیر موضوع بر ارتقا شاخص‌های اقتصادی و اجتماعی استان، تدوین و اجرای برنامه جامع حمل و نقل یکپارچه درون شهری و برون شهری استان با اولویت ویژه پیشنهاد می‌گردد.

آزادسازی عرصه مجموعه تاریخی مفخم بجنورد و احداث سایت موزه تپه نادری شیروان، ارگ تاریخی بلقیس اسفراین با هدف بهسازی و حفظ آثار تاریخی

سطوح مختلف اعتباری طرح احداث سایت موزه:

شرح عملیات	هزینه (میلیون ریال)	توضیحات
تهیه طرح مطالعاتی	۱،۰۰۰	تا کنون محقق نشده است
کاوش باستان شناسی	۶،۵۰۰	فصل اول با مشارکت دانشگاه نانجینگ چین انجام شد که هزینه کاوش به مبلغ ۵۰۰ میلیون ریال توسط دانشگاه چینی پرداخت شد
تملك اراضی داخل عرصه	۵۰،۰۰۰	تا کنون محقق نشده است جهت آزاد عرصه و محوطه جهت آزاد سازی و ایجاد سایت موزه ۳ هکتار می باشد
مرمت برج و باروی ارگ	۱۰۲،۰۰۰	۲۰۰۰ میلیون ریال در سال ۱۳۹۵ محقق شده است
احداث موزه و ساختمان های مورد نیاز	۱۱،۰۰۰	تا کنون محقق نشده است
جمع کل اعتبار مورد نیاز	۱۷۰،۵۰۰	

بازگشایی محورها و رینگ‌های شهری شهرهای استان و اصلاح مبلمان شهری جهت بهبود و ساماندهی حاشیه شهرها با همکاری وزارت راه و شهرسازی، وزارت کشور، شهرداری‌ها و شرکتهای خدمات‌رسان

با هدف افزایش سطح دسترسی‌های محلی و ناحیه‌ای در جهت تسهیل دسترسی به امکانات و خدمات شهری و منطقه‌ای، احداث و تکمیل رینگ‌های ارتباطی پیش‌بینی شده در طرح‌های جامع و تفصیلی، اجتناب ناپذیر می‌نماید.

تکمیل مطالعات و اجرای طرح مدیریت جامع حوزه آبخیز شهری شهرهای استان

با هدف افزایش کارایی و بهره‌وری ساماندهی مسیل رودخانه‌های واقع در محلات هدف شهرهای استان و کاهش خطر آب سیلاب سالانه، مخصوصاً برای جوامع محدوده حاشیه شهرها و برنامه‌ریزی جهت مدیریت جامع حوزه‌های آبخیز شهری استان، اجرای طرح ضروری به نظر می‌رسد.

تعیین تکلیف مالکیت در محلات هدف باز آفرینی شهری شهرهای استان خراسان شمالی توسط سازمان اوقاف و امور خیریه و آستان قدس رضوی با همکاری سازمان ثبت اسناد و املاک کشور و وزارت کشور

براساس اعلام شهرداری‌ها و نهادهای خدماتی شهرهای استان در خصوص مواجهه‌ی طرح‌های شهری مرتبط با بازآفرینی شهری با قوانین و مقررات سازمان اوقاف و امور خیریه و آستان قدس رضوی، به نظر می‌رسد اتخاذ راهکار ملی در جهت رفع تعارضات و مشکلات موجود فی مابین می‌تواند راه گشای مسائل پیش رو در شهرهای استان باشد.

ایجاد دفتر مشترک تبادل و صدور خدمات مهندسی و پزشکی با ترکمنستان توسط معاونت مسکن و ساختمان وزارت راه و شهرسازی، وزارت کشور و وزارت امور خارجه.

در راستای ارتقای سطح همکاری‌های بین‌المللی و تبادل تجربه در حوزه‌های مختلف مرتبط با امور بازآفرینی شهری و افزایش کیفیت زندگی در شهرهای هم‌تراز دو کشور، ایجاد دفتر مشترکی بدین منظور پیشنهاد می‌شود.

تهیه و تصویب شهرداری منطقه مهر بجنورد بعنوان پایلوت ملی شهرداری ویژه سکونتگاه‌های غیر رسمی (حاشیه نشینی) و بافت‌های فرسوده

ایجاد شهرداری ویژه جهت خدمات رسانی به محلات حاشیه بجنورد در پی پیش‌بینی این موضوع در مطالعات حاشیه نشینی مصوبه سال ۸۶ موجب بروز رضایت نسبی شهروندان از خدمت‌رسانی این مرکز شده است. لذا پیشنهاد می‌شود نسبت به پیگیری چارت رسمی شهرداری ویژه جهت خدمات رسانی به محلات هدف در مراکز استان‌ها و شهرهای بالای ۲۰۰ هزار نفر تشکیل گردد.

انجام تعهدات دولت بابت پرداخت یارانه تسهیلات بافت فرسوده و معوض تخفیف ۵۰ درصدی عوارض صدور پروانه ساخت توسط شهرداری ها در شهرهای استان

طبق ماده ۱۶ قانون ساماندهی و حمایت از تولید و عرضه مسکن، دولت موظف به جبران ۱۰۰ درصد تخفیف‌های ارائه شده توسط شهرداری‌ها به پروانه‌های صادره در محلات هدف بازآفرینی می‌باشد.

همچنین نیمی از سود تسهیلات ارائه شده در مناطق هدف بازآفرینی معادل ۹ درصد در تعهد دولت می‌باشد که تاکنون محقق نشده است. لذا در جهت افزایش اعتماد سازی و توان مالی ساکنین جهت نوسازی مسکن خود پیشنهاد می‌شود پیگیری ویژه انجام تعهدات دولت در دستور کار ستاد قرار گیرد.

ایجاد بازارچه مرزی مصوب پرسه سو در نقطه صفر مرزی استان

با عنایت به وجود ۳۰۱ کیلومتر مرز مشترک با کشور ترکمنستان و نقش بازارچه یا گذرگاه مرزی در دستیابی به بازارهای هدف صادراتی ترکمنستان و آسیای میانه، پیگیری و تلاش برای جلب نظر کشور مقابل برای بازگشایی بازارچه مرزی مصوب پرسه سو در نقطه صفر مرزی استان پیشنهاد می گردد.

فهرست مصوبات پیشنهادی:

۱. انجام تعهدات وزارت راه و شهرسازی بابت بهسازی بافت‌های فرسوده استان با محوریت بازگشایی معابر مصوب سفر مقام معظم رهبری (مدظله العالی) در سال ۹۱
۲. تامین زمین به میزان ۴۰۰ هکتار از اراضی ۵ شهر استان از طریق وزارت راه و شهرسازی (سازمان ملی و زمین مسکن) به عنوان پشتوانه بازآفرینی شهری در محلات هدف
۳. تدوین و اجرای برنامه مسکن اجتماعی در محلات هدف به عنوان پایلوت ملی با همکاری شرکت عمران و بهسازی شهری ایران، وزارت کشور، بانک مسکن، سرمایه‌گذاران و سایر دستگاه‌های استان
۴. اجرا و تکمیل ۳۰ پروژه محرک توسعه نظیر: پایگاه‌های سلامت، سالن‌های ورزشی، کانون‌های فرهنگی و ... در مناطق هدف بازآفرینی شهرهای استان با همکاری راه و شهرسازی، وزارت کشور، شهرداری‌ها و دستگاه‌های خدمات‌رسان در قالب تفاهم‌نامه‌های چند جانبه و اصلاح و مرمت تاسیسات شبکه آب و فاضلاب در محلات هدف بازآفرینی شهرهای استان
۵. ایجاد ردیف مستقل برای بهسازی و توانمندسازی بافت‌های فرسوده و حاشیه شهرهای استان و همچنین تقویت اعتباری ارتقاء شاخص‌های توسعه استان در جهت کمک به باز آفرینی محلات هدف.
۶. تهیه و تدوین برنامه اقدام برای روستاها و آبادی‌های واقع در حریم شهرهای استان خراسان شمالی بعنوان پایلوت ملی توسط سازمان شهرداری‌ها و دهیاری‌های وزارت کشور، بنیاد مسکن، معاونت توسعه روستایی و مناطق محروم ریاست جمهوری و جهاد کشاورزی و کمیته امداد امام خمینی (ره).
۷. ساماندهی مسیل و رودخانه‌های واقع در محلات هدف شهرهای استان نظیر بیدواز اسفراین، چایلق و اترک شیروان و جوادیه بجنورد توسط شرکت عمران و بهسازی شهری، وزارت نیرو، شهرداری‌ها، وزارت کشور.

فهرست مصوبات پیشنهادی:

۸. تدوین و اجرای برنامه طرح تحول سلامت، بهداشت، آموزش و مهارت‌های فنی و پایه رفاه اجتماعی و ارتقاء امنیت اجتماعی توسط وزارت بهداشت، آموزش و پرورش، سازمان فنی و حرفه‌ای، وزارت تعاون، کار و رفاه اجتماعی، وزارت کشور
۹. درخواست واگذاری ۱۵۶ هکتار اراضی ملی توسط وزارت راه و شهرسازی جهت ایجاد شهرک‌های صنوف مزاحم و آلاینده در سطح شهرهای استان
۱۰. تهیه طرح جامع گردشگری شهرهای استان با تاکید بر محلات هدف بازآفرینی توسط سازمان میراث فرهنگی، گردشگری و صنایع دستی، وزارت کشور، شهرداری‌ها و سایر دستگاه‌ها
۱۱. تامین اعتبار جهت اجرای زیرساخت‌های طرح‌های توسعه اشتغال پایدار روستایی در روستاهای مرزی و محروم و روستاهای داخل حریم شهرهای استان توسط معاونت توسعه روستایی و مناطق محروم ریاست جمهوری، وزارت کشور، وزارت جهاد کشاورزی و کمیته امداد امام خمینی (ره)
۲۱. تامین اعتبار و اجرای طرح هادی تعداد ۱۰۰ روستای مرزی و محروم استان توسط بنیاد مسکن انقلاب اسلامی، وزارت تعاون، کار و رفاه اجتماعی، وزارت کشور، معاونت توسعه روستایی و مناطق محروم ریاست جمهوری و وزارت جهاد کشاورزی
۳۱. تدوین و اجرای برنامه طرح جامع حمل و نقل یکپارچه درون شهری و برون شهری استان، توسط وزارت راه و شهرسازی و وزارت کشور
۴۱. آزادسازی عرصه مجموعه مفخم بجنورد، احداث سایت موزه تپه نادری شیروان و ارگ تاریخی بلقیس اسفراین با هدف بهسازی و حفظ آثار تاریخی

فهرست مصوبات پیشنهادی:

۵۱. بازگشایی محورها و رینگ‌های شهری شهرهای استان و اصلاح مبلمان شهری جهت بهبود و ساماندهی حاشیه شهرها با همکاری راه و شهرسازی، وزارت کشور، شهرداریها و شرکتهای خدمات‌رسان
۶۱. تکمیل مطالعات و اجرای طرح مدیریت جامع حوزه آبخیز شهری شهرهای استان
۷۱. تعیین تکلیف مالکیت در محلات هدف باز آفرینی شهری شهرهای استان خراسان شمالی توسط سازمان اوقاف و امور خیریه و آستان قدس رضوی با همکاری سازمان ثبت اسناد و املاک کشور و وزارت کشور
۸۱. ایجاد دفتر مشترک تبادل و صدور خدمات مهندسی و پزشکی با ترکمنستان توسط معاونت مسکن و ساختمان وزارت راه و شهرسازی، وزارت امور خارجه و وزارت امور خارجه
۹۱. تهیه و تصویب شهرداری منطقه مهر بجنورد بعنوان پایلوت ملی شهرداری ویژه سکونتگاه‌های غیر رسمی (حاشیه نشینی) و بافت‌های فرسوده
۱۰۲. انجام تعهدات دولت بابت پرداخت یارانه تسهیلات بافت فرسوده و معوض تخفیف ۵۰ درصدی عوارض صدور پروانه ساخت توسط شهرداری ها در شهرهای استان
۱۱۲. ایجاد بازارچه مرزی مصوب پرسه سو در نقطه صفر مرزی استان

تشکر و سپاس