

دانشگاه سوادکوه

مجری طرح: هادی ایوانی

خانه های تاریخی مشهد: مستند سازی آثار تا پایان سبک تهران



شناخت مناسب ویژگی های نهفته در آن منجر به فرسودگی و بازسازی های ناهمگونی در آن شده است.

از زمانی که مفهوم مکانی زیارت در نظام فضایی کهن شهر مشهد در دوره پهلوی اول تضعیف و در دوره پهلوی دوم نادانسته از رابطه اجزا و عناصر شهری دریده می شود تا آنجایی که در دوران پس از انقلاب به علت نگاه سوداگرانه و درآمدی به این بافت دست به بازسازی های غیر معقول در آن می زنند، این بافت و بسیاری از آثار ارزشمند آن دچار صدمات فراوانی می گردد. هرچند بسیاری از این صدمات جبران ناپذیر می باشد ولی هنوز گوشه هایی از این بافت زنده و آثار معماری نفیسی در آن دیده می شود.

از طرف دیگر بافت واجد ارزش و تاریخی مشهد علاوه بر بافت کهن، که محدوده زیادی از آن تحت تاثیر طرح بهسازی و نوسازی اطراف حرم مطهر امام رضا (ع) قرار گرفته، شامل بخش های دیگری است که از مهمترین آن را باید به لایه میانی یا نیمه قدیمی شهر، شکل گرفته در دوره پهلوی اول برشمرد. بخش هایی که در آن علاوه بر وجود آثار با ارزش، مجموعه شهری منحصر به فردی را در خود شکل داده است.

## کلیات و روش شناسی انجام طرح

### ۱. بیان مسئله

بافت تاریخی شهری و آثار موجود در آن از عناصر شناسه‌ای و نمادین شهری بوده که نشان از ارزش‌ها، فرهنگ و هویت یک جامعه از یک سو و از طرف دیگر نمایانگر شیوه زیست و چگونگی تجسم بخشی ذهنیت ساکنین آن به محیط کالبدی زندگیشان دارد. بافت تاریخی مشهد در سیر تحول و دگرگونی شکلی خود در دوران مختلف<sup>۱</sup> دارای تحولات پیچیده ای در ساختار کالبدی و نظام فضایی خود بوده است که شناخت و بررسی آن نیازمند مطالعاتی عمیق دارد.

لایه کهن بافت تاریخی مشهد که شاکله آن بر اساس نظام شهر های ایرانی با جانمایه مفهوم مکانی زیارت در دوران تیموری رونق و تا پایان دوره قاجار نمو می یابد، دارای بنا های با ارزش و منحصر بفردی بوده که متأسفانه عدم

<sup>۱</sup> براساس آنچه از دوران اولیه شکل گیری به دلیل تدفین امام رضا (ع) و رشد روستاهای نوغان و سناباد، رونق دوره تیموری، تاثیرات دولت شیعی صفوی، تحولات دوره افشاریه، تا تغییرات دوره قجر، تفکرات تجدد گرایانه پهلوی و در پس آن تغییرات ناشی از دوره انقلاب اسلامی در آن حادث می گردد.



## ۲. ضرورت و اهمیت تحقیق

خانه های تاریخی مشهد به مانند گنجینه ای ارزشمند، شیوه زیست و سیر تحول و دگرگونی ساکنان آن را به خوبی نمایان می کند. این آثار به عنوان گوشه ای از هویت این شهر متأسفانه مورد بی مهری قرار گرفته و نیاز است که با چنین مطالعات و نمایش ارزش های آن، به طرح مسئله چرایی تخریب آنها و جلوگیری از نابودی این میراث گران سنگ پرداخت.

هرچند خانه های تاریخی به عنوان گوشه ای از سند هویت اجتماعی ساکنان مورد توجه بسیار قرار دارند، اما طرح های شهری و معماری مدرنیستی و نگاه صرف در آمدی به بافت تاریخی در شهر مشهد منجر به به ایجاد سوداگری زمین و نابودی بسیار از این آثار گردیده است. شاید یکی از دلایل عمده ایجاد چنین مشکلی را باید در کمبود مطالعات منسجم علمی، مستند نگاری های فضایی و کالبدی از این آثار دانست. مطالعاتی که بتواند جایگاه ارزشمند این خانه ها و تشخیص کالبدی- فضایی آن را به نمایش بگذارد.

آثار موجود در بافت دو لایه کهن و میانی- نیمه قدیمی مجموعه ای از شیوه های آذری، اصفهان، تهران و الگوی تهران را در بر می گیرد. که بر اساس مطالعات صورت گرفته شاید بالغ بر ۲۰۰ اثر شامل بناهای عمومی و خانه های تاریخی را در بر گیرد.

این پژوهش در گام نخست خود به شناسایی و مستند سازی خانه های تاریخی مشهد و نقد نظام فضایی کالبدی و تزئینات موجود در آنها خواهد پرداخت. تا بدین وسیله ضمن معرفی خانه های ارزشمند باقی مانده در این بافت، عاملی در جلوگیری از تخریب و نابودی آنها و شناسایی مستنداتی از ساختار و نظام کالبدی آنها گردد.

در این گام، این پژوهش خانه های تاریخی ارزشمند را تا پایان سبک تهران<sup>۲</sup> در دو لایه کهن و میانی- نیمه قدیمی شناسایی، مستند سازی و معرفی خواهد نمود.

---

<sup>۲</sup> الگوهای رایج معماری در دوره قاجار، لازم به ذکر است که این شیوه تقریباً تا اواسط دوره پهلوی اول رونق داشته است.

▪ سبک شناسی خانه های تاریخی مشهد

#### ۴. سوالات تحقیق

- پراکنش خانه های تاریخی باقی مانده در بافت شهری مشهد کجاست و در چه محلات تاریخی وجود دارد؟
- نظام فضایی خانه های تاریخی مشهد چگونه است؟
- ویژگی های شکلی و تزئینات خانه های تاریخی مشهد چگونه است؟
- الگوها و سبک های معماری خانه های تاریخی مشهد چیست؟

#### ۵. قلمرو و محدوده مکانی و زمانی مورد بررسی در پژوهش

از آنجا که خانه های تاریخی مشهد در دو بافت کهن و میانی- نیمه قدیمی شکل گرفته، قلمرو مکانی تحقیق این دو لایه از بافت را در بر می گیرد. همچنین قلمرو زمانی مطالعه آثار خانه های تاریخی تا پایان سبک تهران یعنی اواسط دوره پهلوی را شامل می گردد.

از طرفی نیاز به حفظ و مرمت این آثار، مطمئناً شناخت عمیق و پژوهشی مناسب و زنجیره وار از بررسی سیر تحول، سبک و گونه شناسی این آثار را طلب می کند و می تواند تدوین کننده و می تواند در نگاهی جامع تر ایجاد کننده ضوابط معماری متناسب با ویژگی های معماری بومی این محدوده با رویکرد باز آفرینی و باز تولید فضای شهری و محیط سکونت مناسب برای ساکنان بافت تاریخی را مهیا نماید.

همچنین، با توجه به رویداد مشهد ۲۰۱۷ و انتخاب مشهد به عنوان پایتخت فرهنگی جهان اسلام، این موضوع به مانند فرصتی است که باید از آن در ارتقاء هویت شهری و توجه به انجام مطالعاتی چنین بهره برداری حداکثری را نمود.

#### ۳. اهداف طرح

- شناسایی آثار به جا مانده از خانه های تاریخی تا پایان سبک تهران
- مستندسازی خانه های تاریخی شناسایی شده
- شناسایی نظام فضایی و تزئینات و شیوه ساخت آثار

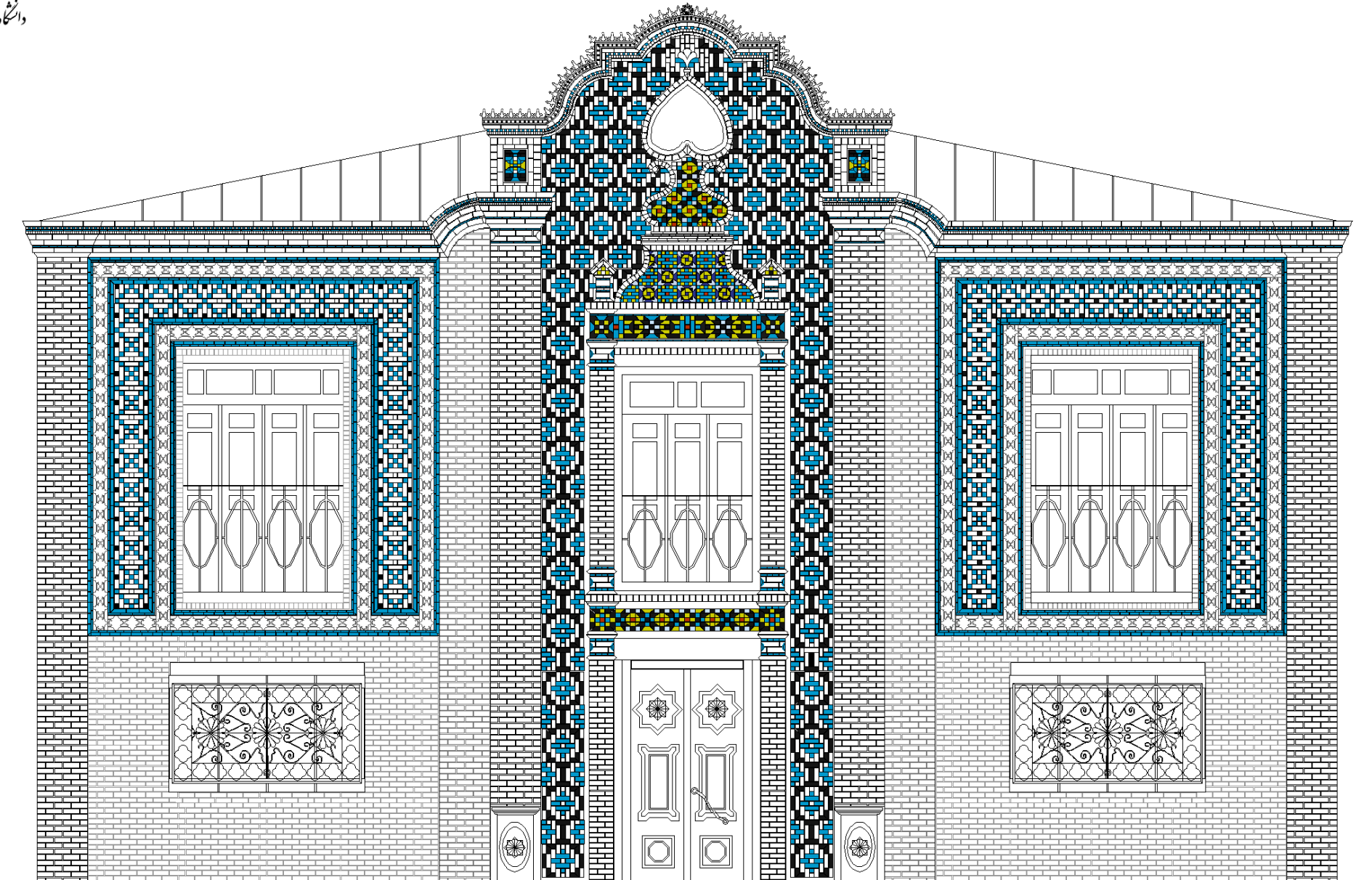
در زیر نمونه هایی از این خانه ها ارایه گردیده است.

با عنایت به مطالعات و پیشینه اقدامات دانشگاه پیام نور مشهد، در بافت تاریخی مشهد کمتر از ۵۰ اثر از این خانه ها باقی مانده است که بر اساس رایزنی های صورت گرفته امکان تهیه اسناد و مطالعه بر روی ۴۰ اثر در این مجموعه میسر است.

## ۶. روش انجام طرح

جنس این مطالعات تاریخی و در این طرح در دو قسمت مطالعات میدانی و کتابخانه‌ای صورت خواهد گرفت. بر این اساس طبق مستندات مکتوب و شفاهی موجود به مطالعات اسنادی- میدانی خانه های تاریخی پرداخته خواهد شد.

در مطالعات اسنادی و کتابخانه ای سعی در شناخت تاریخی بر اساس مستندات موجود خواهد شد، آنگاه بر اساس مطالعات میدانی آثار به بررسی ساختارگرایانه خانه ها پرداخته می شود، هرچند اکثر مطالعات صورت گرفته در این طرح مستند سازی و شامل بررسی میدانی از ساکنان و ریش سفیدان محلی و برداشت آثار خواهد بود.







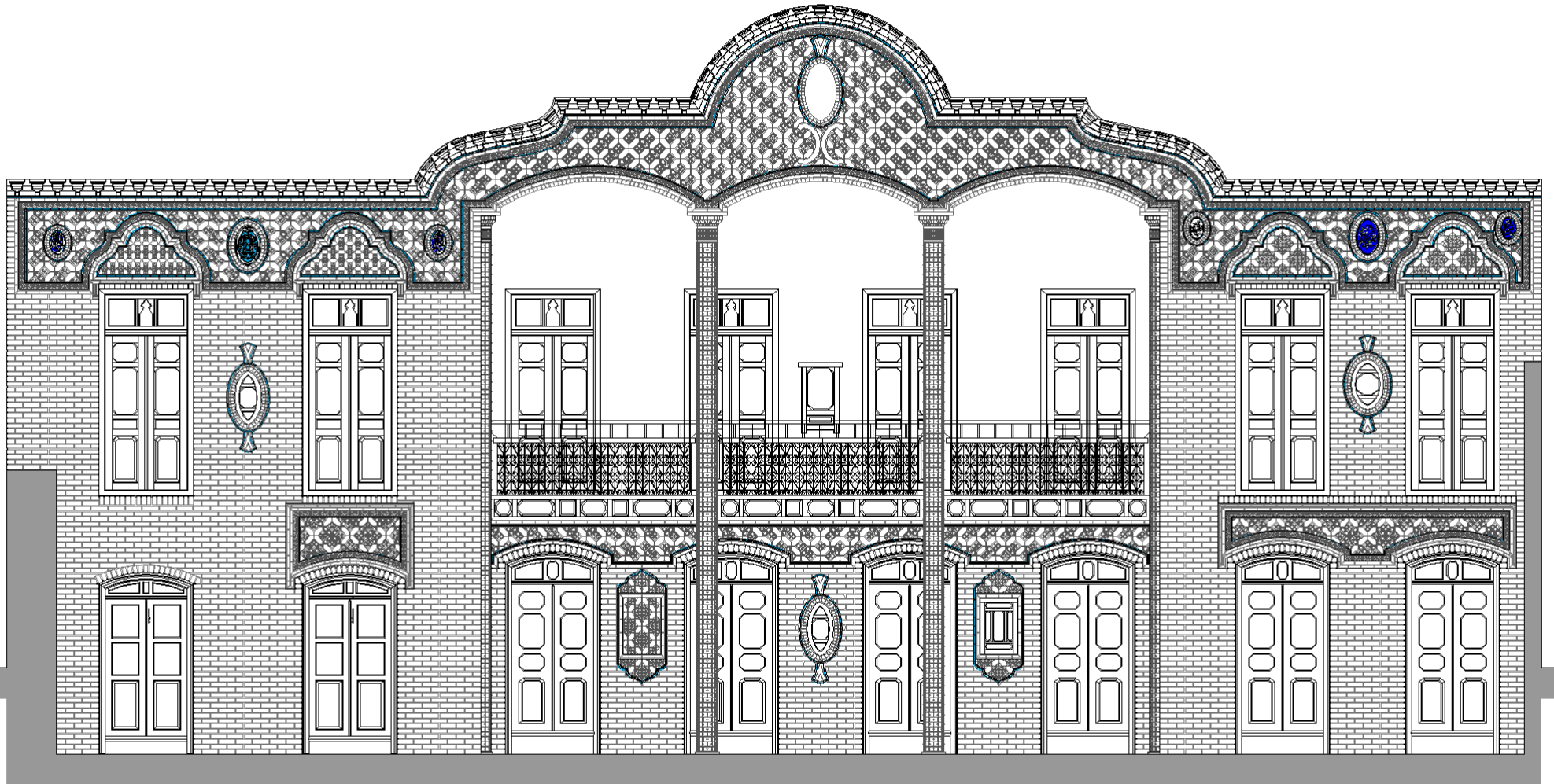




0 0.5 1m



دانشگاه امام نور



0 0.5 1m



## قیمت پیشنهادی انجام مطالعات:

بر اساس کلیات خدمات ارائه شده در این طرح: شامل

۱. شناسایی و پراکنش خانه های تاریخی در شهر مشهد و تهیه فایل GIS

۲. مستند نگاری ۴۰ خانه تاریخی مشتمل بر برداشت کامل اثر، تهیه کلیه پلان ها ، مقاطع، نماها، نقد اثر معماری، گونه شناسی وارایه دیتیل های ترسیمی کلیه تزئینات

مبلغ ۳۰۰۰/۰۰۰/۰۰۰ ریال