

دانشکده هنر و معماری خلیج فارس

PERSIAN GULF
Faculty of Art & Architecture

مجری:

راه و شهرسازی بوشهر
میراث فرهنگی بوشهر



طرح و نظارت:

ارگ بم کرمان



پیمانکار:

ارکان بتن بوشهر



حامیان:

دانشگاه خلیج فارس
استانداری بوشهر
شرکت عمران و بهسازی شهری



برنامه مدرسه معماری و شهرسازی بوشهر

حرکتی در بازآفرینی کهن شهر بوشهر

شهرهای کهن ایران زمین، با سازمان فضایی اجتماعی همگن، هم نشین با طبیعت و همساز با اقلیم، دارای عناصری هم پیوند و هماهنگ با ساختار متشکله خود بوده اند. علی رغم مواجهه با نیروهای مخرب انسانی و طبیعی در طول سالیان دراز، در یک نظام پویا تداوم حیات داشته و تکامل یافته اند. در طی دهه های اخیر، این ساختار رو به زوال رفته و دچار از جاکندگی و نابسامانی های فراوانی شده است. تنها نشان از الگوی ایران شهری باقی، عناصر ارزشمندی هستند که از گزند نیروهای مخرب در امان مانده اند. مرمت، به منظور حفاظت و تجهیز، با هدف بهره برداری مجدد از این ثروت های بجا مانده، سیاستی کارآمد در صیانت از فرهنگ و تمدن ایران شهری است.

کهن شهر بوشهر نیز از نمونه های بی بدیل ایران شهری است که علی رغم آسیب های فراوان، هنوز در بردارنده آثار و ابنیه قابل توجه است. عمارت ها و فضاهای ارزشمند باقی، نشان های ارزشمندی از هنر و مهندسی این مرز و بوم اند.

تجربه قابل توجه حفاظت از عمارت نوذری و توسعه و تجهیز این بنا برای تبدیل شدن به کارکردی متناسب با شأن اثر و تأثیر گذار بر محیط پیرامون از جمله اقدامات قابل تقدیر دست اندرکاران این برنامه در فرایند باز زنده سازی این کهن شهر ارزشمند است. با بهره برداری مجدد از این اثر و تبدیل آن به مجموعه ای آراسته، موزون و باوقار، ضمن حفاظت از این ثروت فرهنگی، در قالب مجموعه ای فرهنگی آموزشی، زمینه ای مناسب برای انتقال ارزش های قابل بازخوانی توسط دانش آموختگان در این مدرسه معماری و شهرسازی فراهم شده است. از ویژگی های منحصر بفرد این تجربه، تلفیق مناسب عناصر الحاقی منظور تجهیز بنای تاریخی در پاسخگویی به کارکرد جدید است. امید است این اقدام محرکی برای بازآفرینی بافت و الگویی قابل تعمیم در سایر عرصه های مشابه گردد. از کلیه دست اندرکاران این برنامه بویژه نهاد برنامه ریز و طراح، مجری و حامیان این اقدام صمیمانه تشکر و قدردانی می نمایم.

محمدسعید ایزدی

معاون وزیر راه و شهرسازی

دی ماه ۱۳۹۵

سخن طراح پروژه:

دانشکده هنر و معماری خلیج فارس

طراحی این پروژه در سال ۱۳۸۵ از سوی سازمان میراث فرهنگی استان بوشهر به مهندسان مشاور ارگ‌بم کرمان واگذار گردید.

به دلیل شتاب برای عملیات اجرایی و از دست رفتن زمان طراحی در رفت و برگشت با مشاور پیشین، تمامی اقدامات در محدوده زمانی ۴۵ روزه به انجام رسید و عمارت حاضر، حاصل این طرح است.

- هزینه طراحی معماری و تأسیسات برقی و مکانیکی این پروژه نیز به لحاظ ماهیت فرهنگی پروژه و عام‌المنفعه بودن کاربری آن، از سوی این مهندسان مشاور دریافت نگردید.

- زمین پروژه از تجمع قطعات مختلف پدید آمده که نکات زیر در مورد آن حائز اهمیت است.

- معماری تاریخی بوشهر از گونه‌های فاخر و شاخص موجود در حاشیه خلیج فارس است و به عنوان یکی از ارزشمندترین مراجع مورد استفاده در پژوهش‌های گونه‌شناسانه معرفی می‌گردد. در طراحی تلاش شده که جوهره این معماری به بیان امروزی ارائه گردد.

- موقعیت زمین پروژه در فصل مشترک بافت تاریخی شهر بوشهر و حوزه نوساز شهری واقع است که طبعاً تحت تأثیر الگوهای متفاوت معماری، از حساسیت خاصی برخوردار می‌گردد.

- وجود واحد ارزشمند ثبت شده (خانه نوذری) به عنوان بخشی از مجموعه، از نقطه نظر تلفیقی و تعامل ساخته‌های موجود و توسعه امروزی، از جایگاه ویژه‌ای برخوردار است. خانه نوذری به صورت مستقل از سوی میراث فرهنگی استان مرمت گردید.

- وجود یکی از کهنسال‌ترین درختان منطقه در زمین و لزوم احترام طرح توسعه به آن، از مبنای اولیه پی‌گیری پروژه بود.

- وجود معابر تاریخی که به عنوان بخشی از شبکه دسترسی بافت شناخته می‌شود، در محدوده مورد نظر، طراحی را به الگوی دسترسی از تراز طبقه اول هدایت نمود.

- این الگو در نهایت منجر به پوشش سقف بخشی از معابر با الگوی تاریخی منطقه (ساباط) شد که پس از سال‌ها، یادآور بخشی از تفکر شکل‌گیری بافت است.

- آنچه تاکنون اجرا شده، فاز اول پروژه بوده و امیدواریم که با تأمین اعتبار مناسب، همزمان با پوشش کسر اعتبارات آنچه تاکنون انجام شده، امکان اجرای فاز دوم پروژه را نیز فراهم آورد.

- در نهایت، علی‌رغم تمامی مشکلات و نابسامانی‌ها، از انجام پروژه خوشنودم و امیدوارم که دستاورد دلپذیری برای دانشجویان و دست‌اندرکاران حرفه شریف معماری باشد.

شهاب‌الدین ارفعی

دی‌ماه ۱۳۹۵

مشخصات پروژه

موقعیت پروژه:	بوشهر
زیربنای کل:	۹۶۰۰ متر مربع
زیربنای مرحله اول بهره‌برداری:	۴۶۰۰ متر مربع
مساحت زمین:	۴۰۰۰ مترمربع
مشخصات سازه:	قاب فلزی باسقف کامپوزیت
مشخصات نما:	سیمان شسته با رنگ جوتن
مشخصات تاسیسات مکانیکی:	اسپیلیت
تاریخ شروع پروژه:	۸۶/۱۰/۱
تاریخ اتمام:	۹۵/۱۰/۱







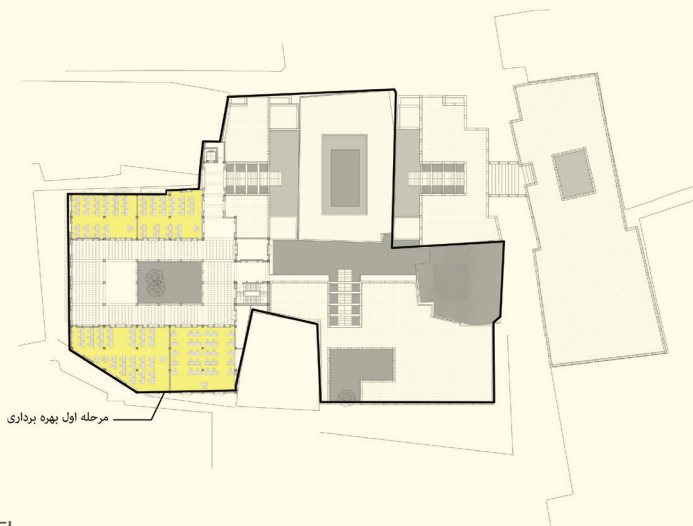
Site Plan



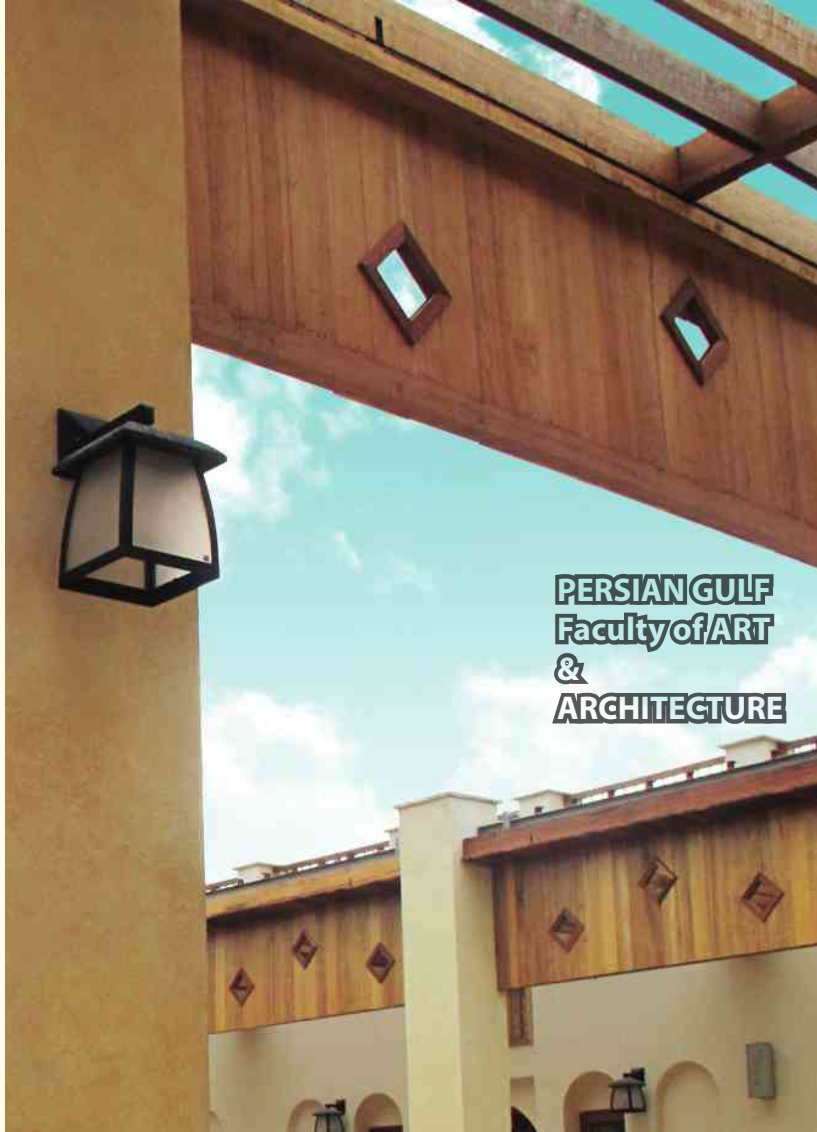
Ground Floor



First Floor



Second Floor



PERSIAN GULF
Faculty of ART
&
ARCHITECTURE



گروه آموزشی هنرهای تجسمی



سازمان اسناد و کتابخانه ملی جمهوری اسلامی ایران



سازمان اسناد و کتابخانه ملی جمهوری اسلامی ایران



سازمان اسناد و کتابخانه ملی جمهوری اسلامی ایران

ارکان بتن پوشهر



مهندسان مشاور آرگ بم کرمان

Bam Citadel of Kerman
 Consulting Architects & Engineers