



شرکت بین‌المللی نقش کلیک  
Naghsh Click International Company

# بِسْمِ اللَّهِ الرَّحْمَنِ الرَّحِيمِ

## گزارش فرایند راه اندازی دفاتر تسهیگری و توسعه محلی

### گزارش اول

مرداد ۹۷



شرکت بین‌المللی پردازش اطلاعات نقش کلیک  
Naghsh Click International Data Processing Company



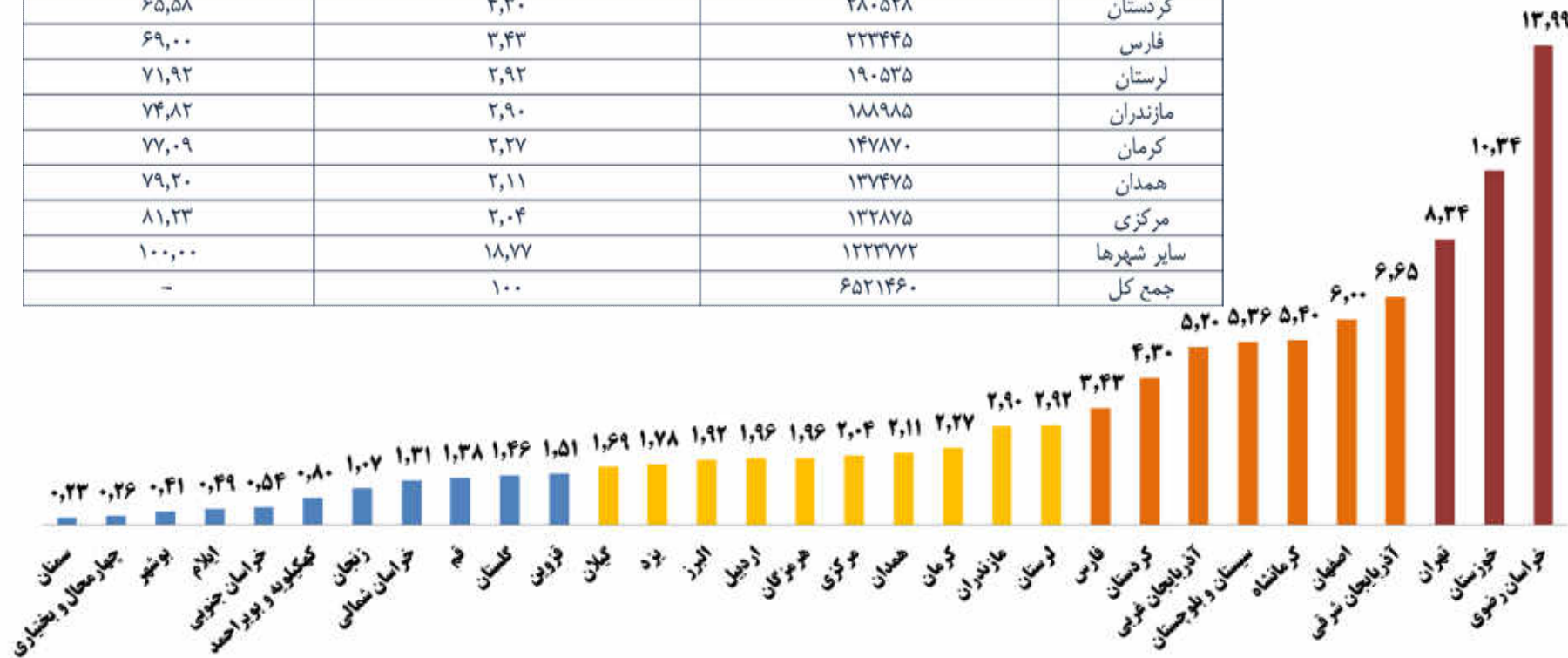
جمهوری اسلامی ایران  
وزارت کشور

# نتایج و دستاوردهای مطالعات ۱۰۰ شهر کشور

## ویژگی های سکونتگاههای غیررسمی در سال ۱۳۹۵

شهر	جمعیت سکونتگاههای غیررسمی هر استان	درصد جمعیت سکونتگاههای غیررسمی هر استان به کل سکونتگاهها غیررسمی کشور
خراسان رضوی	۹۱۲۱۰۳	۱۳,۹۹
خوزستان	۶۷۴۰۰۶	۱۰,۳۴
تهران	۵۴۳۸۲۶	۸,۳۴
آذربایجان شرقی	۴۳۳۹۰۱	۶,۶۵
اصفهان	۳۹۱۵۳۵	۶,۰۰
کرمانشاه	۳۵۲۲۹۷	۵,۴۰
سیستان و بلوچستان	۳۴۹۲۸۶	۵,۳۶
آذربایجان غربی	۳۳۹۰۲۱	۵,۲۰
کردستان	۲۸۰۵۲۸	۴,۳۰
فارس	۲۲۳۴۴۵	۳,۴۳
لرستان	۱۹۰۵۳۵	۲,۹۲
مازندران	۱۸۸۹۸۵	۲,۹۰
کرمان	۱۴۷۸۷۰	۲,۲۷
همدان	۱۳۷۴۷۵	۲,۱۱
مرکزی	۱۳۲۸۷۵	۲,۰۴
سایر شهرها	۱۲۳۳۷۷۲	۱۸,۷۷
جمع کل	۶۵۲۱۴۶۰	۱۰۰

**درصد جمعیت سکونتگاههای غیررسمی هر استان به جمعیت سکونتگاههای کشور**





## نتایج و دستاوردهای مطالعات ۱۰۰ شهر کشور

۲۰ شهر اول دارای ۵۷ درصد جمعیت سکونتگاه‌های کشور و ۵۳ درصد مساحت آن‌هاست.

تعداد	استان	شهر	جمعیت محلات هدف
۱	خراسان رضوی	مشهد	۴۷۱۰۰۹
۲	کرمانشاه	کرمانشاه	۱۹۵۶۹۹
۳	خوزستان	اهواز	۱۲۹۵۱۶
۴	سیستان و بلوچستان	زاهدان	۱۱۵۲۰۰
۵	فارس	شیراز	۱۰۴۵۵۱
۶	همدان	همدان	۹۷۹۰۰
۷	آذربایجان شرقی	تبریز	۸۹۱۴۱
۸	کردستان	سنندج	۶۶۳۴۳
۹	تهران	اسلامشهر	۶۴۵۶۵
۱۰	مرکزی	اراک	۶۳۳۰۵
۱۱	زنجان	زنجان	۶۲۶۵۹
۱۲	اصفهان	اصفهان	۶۰۰۰۰
۱۳	تهران	ورامین	۵۷۴۷۳
۱۴	تهران	قرچک	۵۳۹۱۶
۱۵	گیلان	رشت	۵۲۸۳۲
۱۶	اردبیل	اردبیل	۵۲۰۰۰
۱۷	خوزستان	اندیمشک	۴۶۳۷۸
۱۸	تهران	نسیم شهر	۴۶۰۰۰
۱۹	لرستان	بروجرد	۴۵۷۷۶
۲۰	اصفهان	خمینی شهر	۴۰۵۰۲
جمع کل			۱۹۱۵۴۶۵
درصد جمع کل ۲۰ شهر از کل			۵۷,۱۱
تعداد	استان	شهر	مساحت محلات هدف (هکتار)
۱	خوزستان	اهواز	۲۷۶۷
۲	خراسان رضوی	مشهد	۱۹۸۸
۳	کرمانشاه	کرمانشاه	۱۲۵۳
۴	کردستان	یاسوج	۷۴۸
۵	یزد	یزد	۷۴۵
۶	زاهدان	زاهدان	۷۲۵
۷	شیراز	شیراز	۶۷۰
۸	کرمان	کرمان	۶۵۶
۹	تهران	اسلامشهر	۶۴۹
۱۰	همدان	همدان	۶۰۹
۱۱	کرمان	سیرجان	۵۸۹
۱۲	کرمان	جیرفت	۵۳۳
۱۳	اصفهان	اصفهان	۵۲۵
۱۴	سیستان و بلوچستان	ایرانشهر	۵۲۱
۱۵	گیلان	رشت	۴۸۱
۱۶	گیلان	قائم شهر	۴۳۷
۱۷	تهران	شهریار	۴۲۱
۱۸	اصفهان	کاشان	۴۱۹
۱۹	کرمان	رفسنجان	۴۱۸
۲۰	سیستان و بلوچستان	چابهار و کنارک	۴۰۲
جمع کل			۱۵۵۵۶
درصد جمع کل ۲۰ شهر از کل			۵۳,۹۸



# گام اول

## توسعه محلی به عنوان یکی از حلقه‌های مفقوده برنامه‌ریزی توسعه کشور

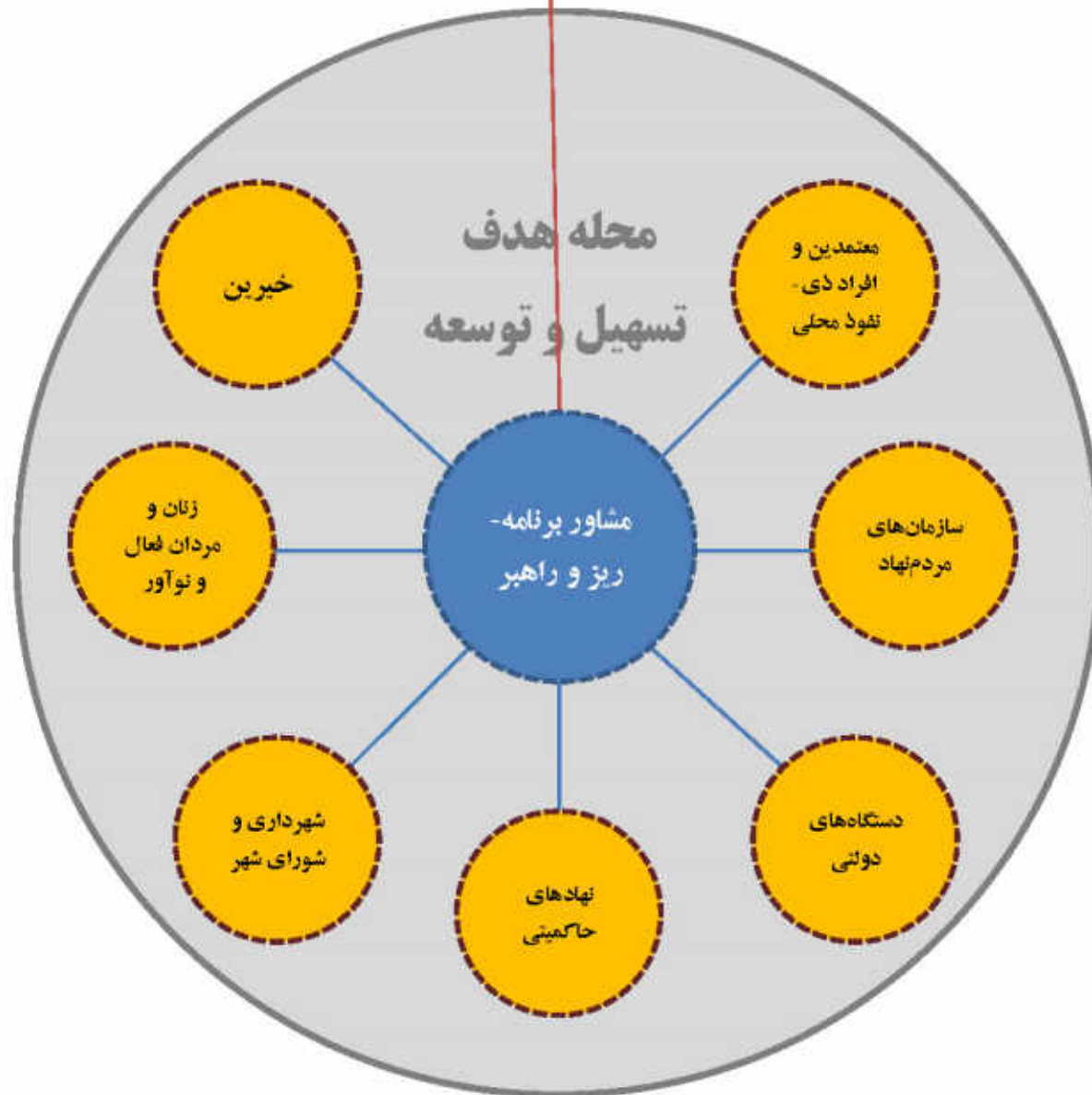
### تسهیلگری و برنامه‌ریزی دو بازوی اصلی توسعه محلی







## دفتر تسهیل و توسعه محلی







# مدل مفهومی

شناخت وضعیت موجود محله

جمع آوری داده‌های شاخص‌های پایش

کیفیت زندگی

کیفیت محیطی

تاب آوری اجتماعی

سرمایه اجتماعی

سلامت

معیشت

جمع آوری داده‌های برنامه‌ریزی

نیازسنجی

دارایی‌سنجی

آسیب‌سنجی

سنتز و تحلیل  
یکپارچه

ترکیب شاخص‌ها و تعیین وضعیت سطح توسعه

ماتریس روابط و تعیین اولویت‌ها

تدوین اهداف و راهبردها

تدوین سیاست‌های اجرایی

تدوین برنامه اقدام و پروژه‌ها





## اهداف برنامه استقرار دفتر تسهیل و توسعه محلی

- ✓ ارتقای مشارکت اجتماعی؛
- ✓ ارتقا سرمایه اجتماعی
- ✓ توانمندسازی جامعه محلی به ویژه جوانان و کودکان؛
- ✓ بهبود وضعیت اقتصاد خانوار؛
- ✓ ترویج الگوی ایرانی اسلامی مصرف، کار و فعالیت؛
- ✓ کاهش آسیب‌های اجتماعی و حمایت از گروه‌های آسیب‌پذیر و آسیب‌دیده؛
- ✓ مشارکت همه‌جانبه و حداکثری جامعه محلی در تصمیم‌گیری‌ها و اقدامات محلی؛
- ✓ مدیریت هماهنگ و یکپارچه توسعه محلی و پرهیز از بخشی‌نگری؛
- ✓ بهره‌گیری از حداکثر ظرفیت‌ها و توان مدیریت شهری، جامعه محلی و بخش خصوصی؛
- ✓ بهبود وضعیت مسکن و بهسازی محیطی محله؛





## اعضای دفتر تسهیلگری و توسعه محلی

**مدیر دفتر** هماهنگی بین دستگاهی، تقسیم وظایف، رفع چالش‌ها و تعارضات، ارائه گزارشات، انجام مکاتبات.

**کارشناس اجتماعی** ورود به محله، برقراری ارتباط موثر با مردم، برقراری ارتباط با بازیگران محلی، شناسایی و انجام اقدامات اجتماعی و فرهنگی.

**کارشناس مددکاری** ورود به خانواده، ارتباط موثر با افراد آسیب دیده و آسیب پذیر، پیشگیری، مشاوره، درمان، پایش وضعیت.

**کارشناس اقتصادی** شناسایی توانمندی‌ها و فرصت‌های اقتصادی، آموزش مهارت‌ها، تحلیل بازار و جلب حمایت مالی، کارآفرینی و ایجاد فرصت‌های شغلی.

**کارشناس شهرسازی** تشکیل پایگاه داده، بهسازی محیطی، بسترسازی تأمین خدمات، ارائه خدمات فنی و مهندسی به مردم.

**کارشناس حقوق** اطلاع رسانی و آگاهی بخشی حقوقی، مشاوره حقوقی، پیگیری امور مربوط به حقوق ثبتی و مالکیت املاک.



## گام دوم

**برگزاری کارگاه آگاه سازی و جریان سازی مفهومی و عملیاتی اقدامات دفتر  
تسهیلگری و توسعه محلی در وزارت کشور بهمن ۱۳۹۶**

با حضور مدیران کل اجتماعی - کارشناسان مربوطه - سازمان های مردم نهاد  
موسسات پژوهشی و تحقیقاتی - مهندسان مشاور - مشاور مادر

**برگزاری جلسه ویدئو کنفرانس با مدیران کل اجتماعی و فرهنگی استانداری ها  
در راستای رفع ابهامات و اشکالات کارشناسان و مدیران استانی**



### منطق انتخاب محلات

۱- براساس محلات شناسایی شده توسط شرکت عمران و بهسازی ایران  
(مادر تخصصی)

۲- رتبه بندی محلات براساس شدت آسیب های اجتماعی توسط استانداری و  
مطالعات مشاور مادر

۳- نیاز محلات به اقدامات اجتماعی، اقتصادی و کالبدی و مددکاری توسط  
سمن ها و کارشناسان دستگاه های مربوطه



## انتخاب متولیان دفاتر تسهیلاتی و توسعه محلی

۱- فراخوان در سطح استان برای انتخاب متقاضیان دفاتر در سطح محلات  
هدف

۲- اعلام آمادگی دفاتر به استانداری

۳- ارسال رزومه ها و سوابق متقاضیان توسط استانداری به مشاور مادر

۴- وزن دهی و امتیازبندی سوابق فنی و تخصصی متقاضیان توسط مشاور مادر

تهیه لیست کوتاه متقاضیان دفاتر تسهیلاتی



## گام چهارم

حضور مشاور مادر در استان به همراه کارشناسان وزارت کشور

ارزیابی فنی مجدد سوابق حرفه ای متقاضیان

بررسی تخصص و مهارت های کارشناسان و مدیر دفتر

رتبه بندی کارشناسان و اعلام به استانداری برای تغییر و بهبود

مصاحبه و ارزیابی مجدد کارشناسان





# گام چهارم

عنوان												معیارها	
نحوه امتیازدهی													
کارشناس حقوقی-ثبتي		کارشناس مالی-اقتصادی		کارشناس شهرسازی		کارشناس تسهیلات و مددکاری		کارشناس اجتماعی		مدیر دفتر		میزان تحصیلات	
وضعیت	امتیاز	وضعیت	امتیاز	وضعیت	امتیاز	وضعیت	امتیاز	وضعیت	امتیاز	وضعیت	امتیاز		سابقه کار
پریمحمدی		مژگان احمدی		فرزانه امجدیان		خانم آذر وکیلی		خانم زارعی فر		کیوان کریمی		(کارشناسی= ۴) (کارشناسی ارشد= ۸) (دکتری= ۱۰)	سابقه کار مرتبط
وضعیت	امتیاز	وضعیت	امتیاز	وضعیت	امتیاز	وضعیت	امتیاز	وضعیت	امتیاز	وضعیت	امتیاز	تجربه مفید	
کارشناسی ارشد	۸	کارشناسی ارشد	۸	کارشناسی ارشد	۸	کارشناسی	۴	کارشناسی	۴	کارشناسی ارشد	۸	آشنایی با مبانی نظری و عملی	
۲	۴	۶	۴	۱	۱۰	۱۰	۴	۱	۱۰	۸	آشنایی با قوانین و مقررات مربوطه		
۲	۴	۱	۴	۱	۱۰	۶	۰	۰	۸	۴	دوره‌های آموزشی گذرانده شده		
۱	۴	۱	۰	۰	۴	۲	۰	۰	۴	۲	خلاقیت		
	۵		۴		۶		۵		۸		ارتباط عمومی		
	۴		۲		۴		۴		۶		آموزش پذیری		
	۴		۶		۳		۳		۹		امکان همکاری تمام وقت		
	۶		۳		۷		۷		۸				
	۷		۶		۸		۶		۸				
	۶		۵		۷		۷		۹				
بله	-	بله	-	بله	-	بله	-	بله	-	بله	-	بله- خیر	
۵۲	√	۵۸	√	۴۲	√	۶۳	√	۴۰	√	۷۸	√	جمع امتیاز کارشناسان	
۵۰	حداقل امتیاز	۵۰	حداقل امتیاز	۶۰	حداقل امتیاز	۶۰	حداقل امتیاز	۶۰	حداقل امتیاز	۷۰	حداقل امتیاز	جمع کل	
												۲۷۰	





## گام پنجم

انتخاب نهایی مشاوران و کارشناسان و معرفی به استانداری جهت عقد قرارداد

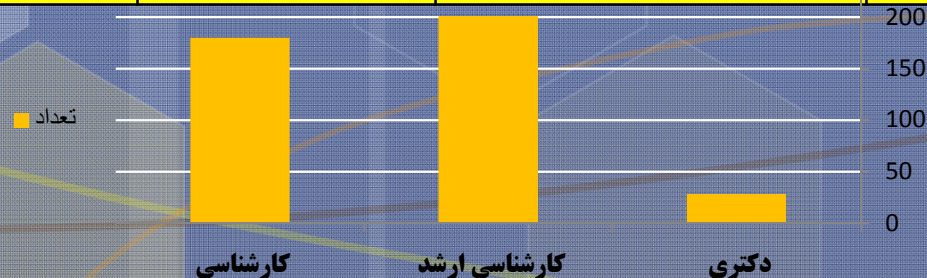
تنظیم نمونه قرارداد و تعیین وظایف مشاوران و شرایط و تجهیزات لازم برای اجرای کار در دفاتر تسهیلتی و توسعه محلی

ردیف	استان	تعداد دفاتر	تعداد شهرها
۱	البرز	۵	۱
۲	آذربایجان غربی	۸	۱
۳	خوزستان	۷	۴
۴	سیستان و بلوچستان	۱۲	۲
۵	فارس	۵	۱
۶	کردستان	۷	۱
۷	کرمان	۷	۱
۸	کرمانشاه	۵	۱
۹	لرستان	۸	۱
۱۰	هرمزگان	۶	۱
	مجموع	۶۹	۱۴



# گام پنجم

مقطع تحصیلی			تعداد مردان	تعداد زنان	استان	ردیف
کارشناسی	کارشناسی ارشد	دکتری				
۲۳	۴	۳	۸	۲۲	البرز	۱
۱۴	۱۲	۴	۱۶	۱۷	آذربایجان غربی	۲
۱۷	۲۶	۱	۲۱	۲۳	خوزستان	۳
۴۵	۲۷	۰	۴۱	۳۱	سیستان و بلوچستان	۴
۱۱	۱۵	۴	۱۲	۱۸	فارس	۵
۱۴	۲۴	۴	۱۹	۲۳	کردستان	۶
۷	۳۰	۵	۱۳	۲۹	کرمان	۷
۱۳	۱۵	۲	۹	۲۱	کرمانشاه	۸
۱۶	۳۰	۲	۲۰	۲۸	لرستان	۹
۱۸	۱۶	۳	۱۱	۲۶	هرمزگان	۱۰
۱۸۰	۲۰۱	۲۸	۱۷۰	۲۳۸	جمع کل	
			۵۰۸		250	







# گام پنجم



به نام خدا

سرکار خایم قدسی  
مدیرکل محترم امور اجتماعی استاندارد ایران

سلام علیکم

احتراماً، بدو تعیین مؤسسات و شرکتهای توانمند در ایجاد دفتر تسهیل و توسعه اجتماعی، با در نظر گرفتن میزان توانایی آنها، سابقه فعالیتشان در محلات هدف و جمعیت محلات نحوه واگذاری دفاتر به مؤسسات و هزینه دفتر به صورت زیر پیشنهاد می‌شود:

محل	جمعیت دفتر	تعداد	مبلغ قرارداد (میلیون ریال)	موسسه	سابقه فعالیت در محله
خانق آباد	۱۲۲۸	۱	۳۵۰۰	گزیان	خازد
نظر	۱۲۴۵۸	۱	۳۵۰۰		خازد
فره	۷۸۹۷	۱	۳۵۰۰	انجمن زابل	خازد
جاس آباد و گلشن	۳۸۸۱۸	۱	۳۵۰۰		خازد
گره‌ای گروزل و اسلام آباد	۵۲۴۴	۱	۳۵۰۰	گروهک	خازد
نشان و شهنا	۱۹۹۸۸	۱	۳۵۰۰		خازد
بایر	۲۲۵۱۹	۱	۳۵۰۰	آمادش سورین وطن	خازد
حسن آباد	۱۱۹۵۲	۱	۳۵۰۰	موسسه حقوقی دانش پژوهان تکاب	خازد
نیا	۴۹۲۲	۱	۳۰۰۰	مهندسان مشاور سینا	خازد
گره	۲۵۲۴	۱	۳۵۰۰	موسسه آموزش عالی توسعه دانش	خازد
جمع	۱۲۰۲۲۸	۷	۲۰۰۰۰		

تصرف با توجه به محدودیت منابع مالی و مقیاس کوچک محله، در صورت امکان محله گروزه و نلله به یک مشاور با قیمت ۳۵۰۰ میلیون ریال واگذار گردد.

خواهشمند است جهت انجام فرایند قرارداد با مؤسسات مورد نظر، هماهنگی‌های لازم را دستور به ابلاغ فرمایید.

پیشاپیش از اقدام سرکار عالی و همکاران محترمشان سپاسگزارم.



سرکار خایم گزواند  
مدیرعامل



به نام خدا

سرکار خایم زهرا موسی پور  
مدیرکل محترم امور اجتماعی و فرهنگی استاندارد ایران

سلام علیکم

احتراماً، بدو تعیین مؤسسات و شرکتهای توانمند در ایجاد دفتر تسهیل و توسعه اجتماعی، با در نظر گرفتن میزان توانایی آنها، سابقه فعالیتشان در محلات هدف و جمعیت محلات نحوه واگذاری دفاتر به مؤسسات و هزینه دفتر به صورت زیر پیشنهاد می‌شود:

محل	جمعیت دفتر	تعداد	مبلغ قرارداد (میلیون ریال)	موسسه	سابقه فعالیت در محله
تشرک صنعتی شرفی و فری	۱۱۲۶۶	۱	۳۵۰۰	جامعه نگاران برنا	خازد
سراسیم	۱۳۳۱۰	۱	۳۵۰۰		خازد
شرف آباد	۱۱۲۵۲	۱	۳۵۰۰	آرمان تشار آرد	خازد
سند شیرازی	۹۰۴۴	۱	۳۵۰۰		خازد
باغچه فرسوده شمال بلوار دانشجو	۵۵۲۲	۱	۳۵۰۰		خازد
باغچه کهن (دانش)	۱۰۹۲۶	۱	۳۵۰۰	جهاد دانشگاهی	خازد
محدوده اطراف قلعه اردشیر	۹۱۸۰	۱	۳۵۰۰		خازد
باغچه قدیم	۹۱۲۰۰	۱	۳۵۰۰	فرستش	خازد
آله آباد شرفی و فری	۱۲۱۹۸	۱	۳۰۰۰	آمودان	خازد
فیروز آباد	۱۳۸۳۶	۱	۳۰۰۰	سختان کبیر	خازد
جمع	۱۲۰۲۲۸	۸	۲۰۰۰۰		

لذا خواهشمند است جهت انجام فرایند قرارداد با مؤسسات مورد نظر، هماهنگی‌های لازم را دستور به ابلاغ فرمایید.

پیشاپیش از اقدام سرکار عالی و همکاران محترمشان سپاسگزارم.

سرکار خایم گزواند  
مدیرکل



با تشکر از همکاری و تعاون سرکار عالی و همکاران محترم جهت انجام امور اجتماعی و فرهنگی استاندارد ایران



## برگزاری کارگاه ظرفیت سازی مدیران استانی

با هدف آگاه سازی، هماهنگی و همراه سازی دستگاه های استانی

برگزاری کارگاه آموزشی دو روزه برای کارشناسان و مدیران دفاتر تسهیلاتی





# گام ششم



شرکت بین المللی نقش کلیک  
Naghsh Click International Company



جمهوری اسلامی ایران  
وزارت کشور

ظرفیت سازی، پشتیبانی و فعالیت دفاتر تسهیل گری  
و توسعه محلی در مناطق حاشیه نشین

گزارش آموزش حضوری مدیران اجرایی و نمایندگان  
موسسات منتخب استانی طرح به سنطور آگاه سازی  
از اهداف و فرآیندهای اجرایی

ویراست اول



شرکت بین المللی نقش کلیک





# گام ششم



شرکت بین المللی نقش کلیک  
Naghsh Click International Company





# گام ششم





# گام ششم



شرکت بین المللی نقش کلیک  
Naghsh Click International Company





# گام ششم





# گام هشتم

## انتخاب راهبران استان و راهبران تخصصی

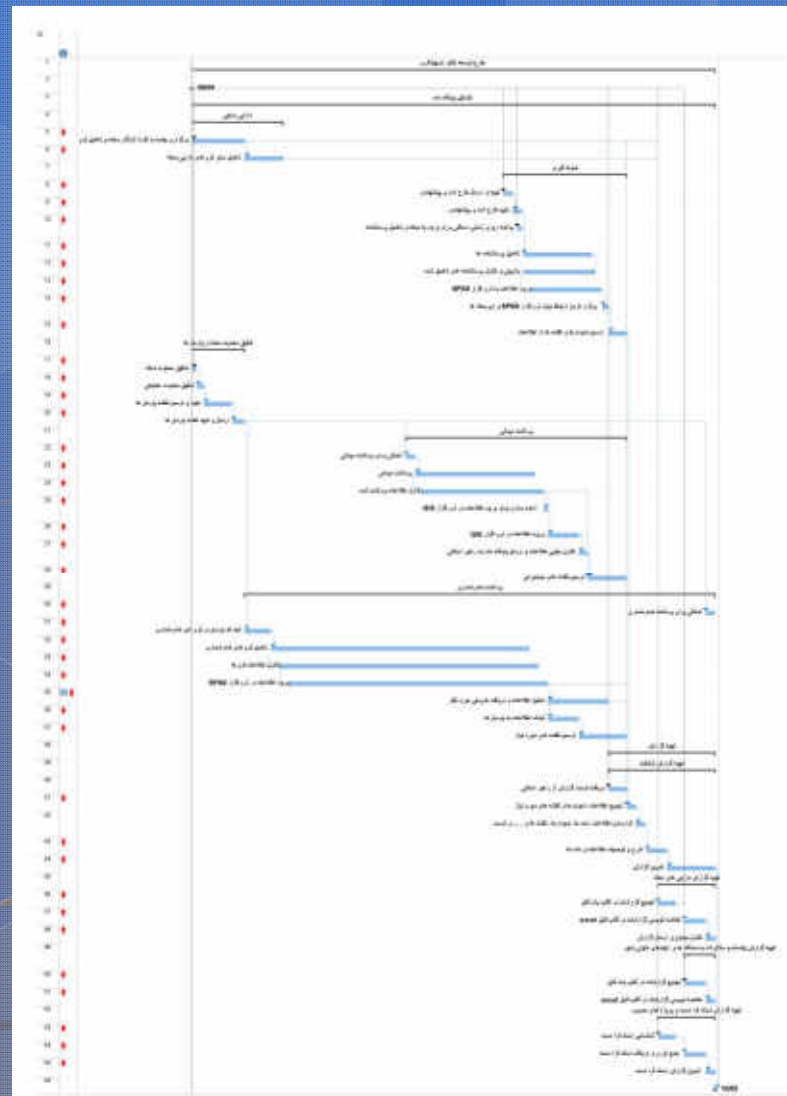
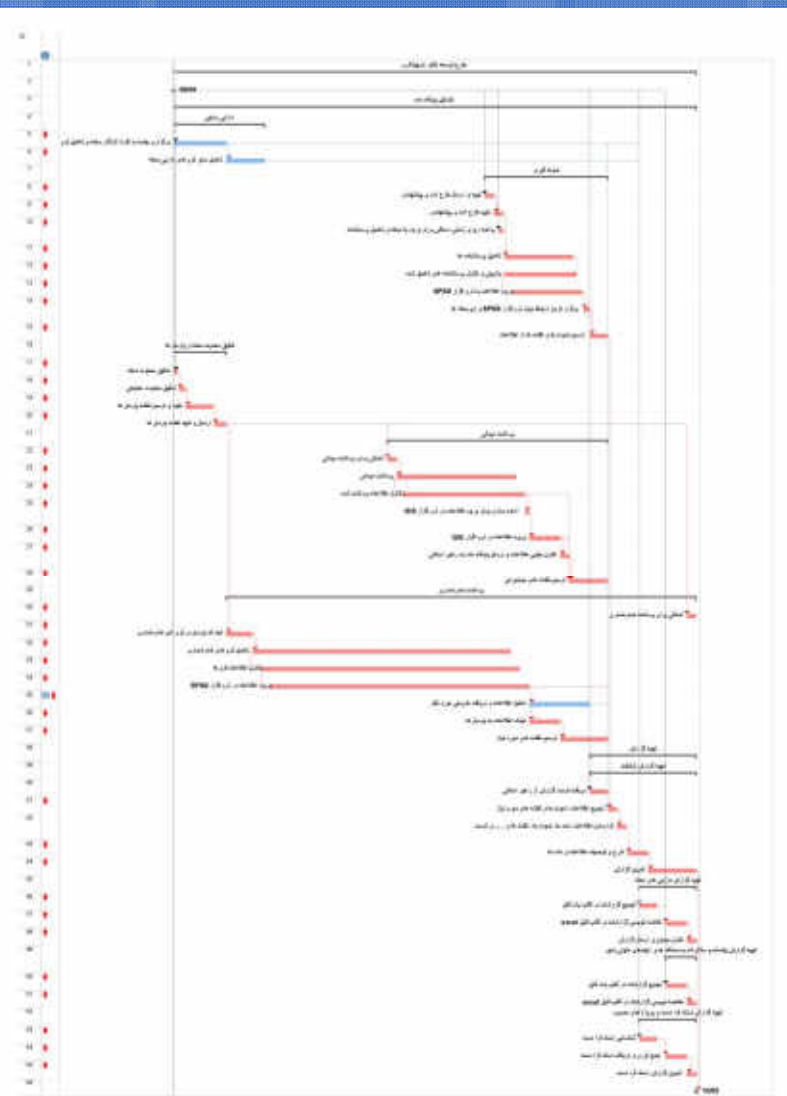




# کنترل و پایش فعالیت ها با MSP.



شرکت بین المللی نقش کلیک  
Naghsh Click International Company







## گام هفتم

تدوین دستورالعمل های مورد نیاز برای فعالیت کارشناسان و تشکیل بانک اطلاعاتی (پایگاه داده)

شناسایی  
افراد  
کلیدی

مصاحبه و  
گفتگو

نمونه  
گیری

تمام  
شماری

تهیه  
نقشه پایه

پرسشنامه های تمام شماری و نمونه گیری و برگزاری جلسات گفتگو فردی و جمعی برای شناسایی نیازها، آسیب ها و دارایی محله مطابق مدل مفهومی است.

تدوین دستورالعمل های تخصصی برای فعالیت کارشناسان

کارشناس  
حقوقی

کارشناس  
مددکاری

کارشناس  
شهرسازی

کارشناس  
اقتصادی

کارشناس  
اجتماعی

دستورالعمل ها علاوه بر یکسانی و استانداردسازی اقدامات در سطح محلات، انعطاف پذیری لازم برای شناسایی وضعیت های پیش بینی نشده را داراست و مسیر بهبود و اصلاح همراه به صورت فرآیند عملیاتی صورت می گیرد.





# گام نهم

کوی امین ۱۲ پروژه شماره ۲

شماره: ۵  
کد پستی: ۱۱۱۰۵۰۱۱  
موقعیت: تهران - منطقه ۱۱ - خیابان امین

اطلاعات پایه قرارداد

مشاهدات مکتوب

تاریخ: ۱۳۹۸/۰۵/۰۵  
مکان: تهران - منطقه ۱۱ - خیابان امین

موضوع: بازدید از زمین و تهیه گزارش

ملاحظات: زمین دارای سند رسمی است. زمین در حال حاضر خالی است. زمین دارای پتانسیل ساخت مسکن است.

مشاهدات مکتوب

موضوع: بازدید از زمین و تهیه گزارش

ملاحظات: زمین دارای سند رسمی است. زمین در حال حاضر خالی است. زمین دارای پتانسیل ساخت مسکن است.

مشاور امین داری مشاور املاک داری

موضوع: بازدید از زمین و تهیه گزارش

ملاحظات: زمین دارای سند رسمی است. زمین در حال حاضر خالی است. زمین دارای پتانسیل ساخت مسکن است.

مشاهدات مکتوب

موضوع: بازدید از زمین و تهیه گزارش

ملاحظات: زمین دارای سند رسمی است. زمین در حال حاضر خالی است. زمین دارای پتانسیل ساخت مسکن است.

مشاور امین داری مشاور املاک داری

موضوع: بازدید از زمین و تهیه گزارش

ملاحظات: زمین دارای سند رسمی است. زمین در حال حاضر خالی است. زمین دارای پتانسیل ساخت مسکن است.

مشاهدات مکتوب

موضوع: بازدید از زمین و تهیه گزارش

ملاحظات: زمین دارای سند رسمی است. زمین در حال حاضر خالی است. زمین دارای پتانسیل ساخت مسکن است.

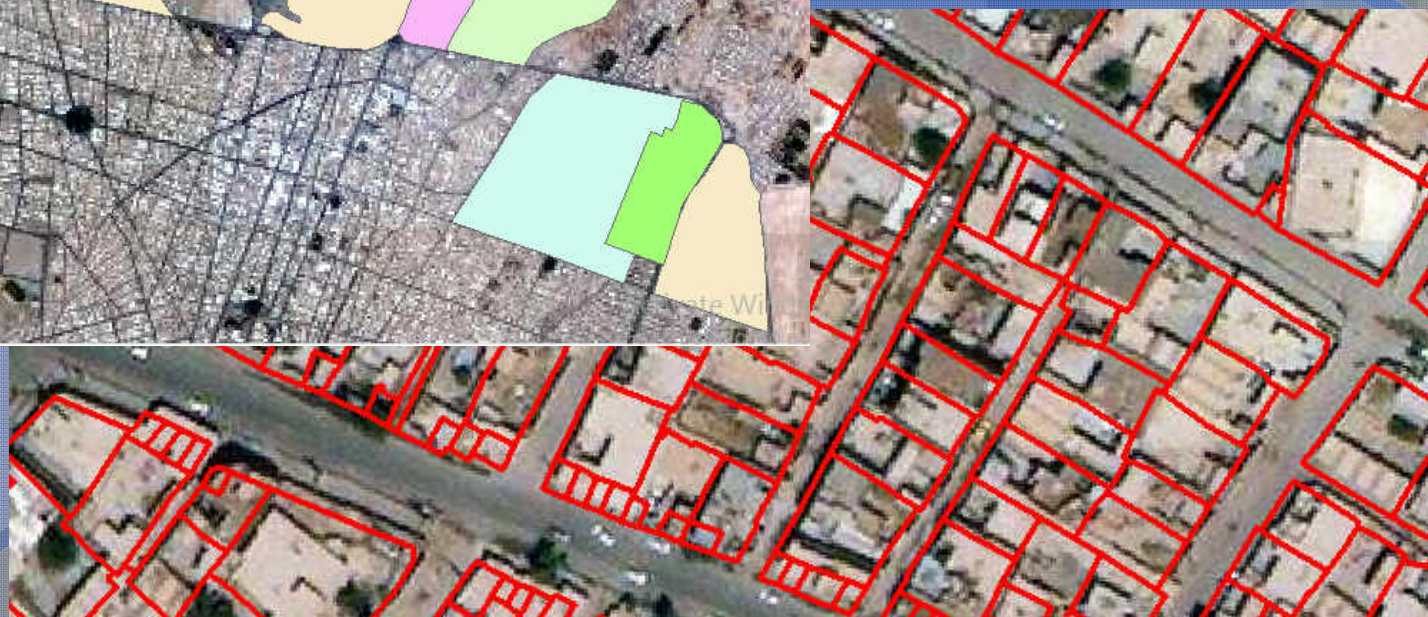
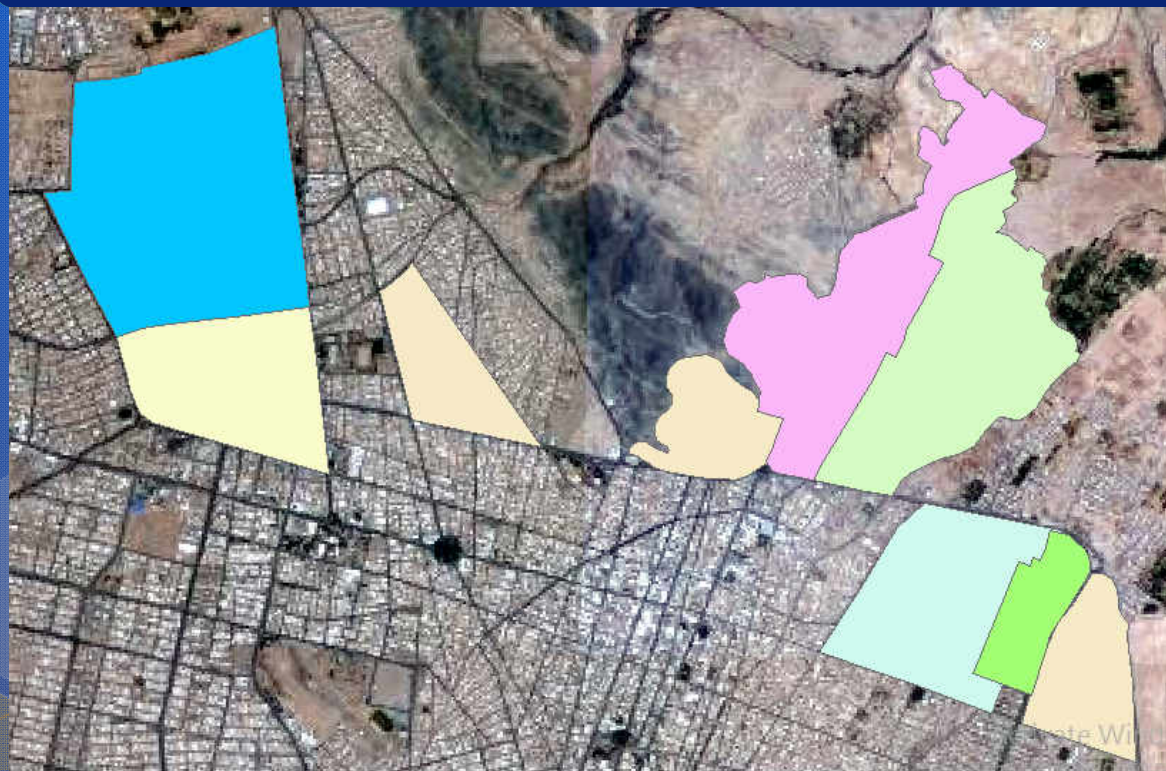
دستورالعمل  
شناسایی اراضی  
مستعد توسعه

دستورالعمل  
نیازسنجی اجتماعی و  
اقتصادی

دستورالعمل  
برداشت های کالبدی



# گام نهم



شناسایی وضعیت اجتماعی، اقتصادی و کالبدی در مقیاس پلاک (خانوار)





دستور العمل دارای سنجی اجتماع محلی



ویراست اول



تهیه شده به سفارش سازمان امور اجتماعی کشور

## دستور العمل شناسایی آسیب دیدگان اجتماعی در سطح محلات شهری



شرکت بین المللی پردازش اطلاعات نقش کلیک

خرداد ماه ۱۳۹۷



## بازدید مسئولان استانی و کشوری از دفاتر تسهیلگری و توسعه محلی



افتتاح دفتر تسهیلگری و توسعه محلی در کرمان  
با حضور دکتر پوراابراهیمی رییس کمیسیون اقتصادی مجلس شورای اسلامی



# بازدید مسئولان استانی و کشوری از دفاتر تسهیلاتی و توسعه محلی



حضور و افتتاح دفتر با حضور معاون سیاسی و امنیتی استانداری و همراهان در  
زاهدان



# بازدید مسئولان استانی و کشوری از دفاتر تسهیلاتی و توسعه محلی



شرکت بین المللی نقش کلیک  
Naghsh Click International Company

فیلم افتتاح دفتر در شبکه هامون (شبکه استانی سیستان و بلوچستان)



## بازدید مسئولان استانی و کشوری از دفاتر تسهیلگری و توسعه محلی



افتتاح نخستین دفتر تسهیلگری و توسعه محلی در کرمان  
با حضور دکتر اکبری معاون مشارکتهای اجتماعی سازمان اجتماعی وزارت کشور



## بازدید مسئولان استانی و کشوری از دفاتر تسهیلگری و توسعه محلی



بازدید دکتر نهادیان معاون اقتصادی رئیس جمهور از دفتر تسهیلگری و توسعه محلی شهر خرم آباد



## بازدید مسئولان استانی و کشوری از دفاتر تسهیلاتی و توسعه محلی



بازدید دکتر نهاوندیان معاون اقتصادی رئیس جمهور از دفتر تسهیلاتی و توسعه محلی شهر کرمان



## بازدید مسئولان استانی و کشوری از دفاتر تسهیلاتی و توسعه محلی



دفاتر تسهیلاتی و توسعه محلی مناطق زویه و ملاشیه اهواز با حضور علی حسین حسین زاده معاون سیاسی و اجتماعی استاندار خوزستان، جمال عالمی نیسی فرماندار شهرستان اهواز و جمعی از مسئولین استانی و شهرستانی



## بازدید مسئولان استانی و کشوری از دفاتر تسهیلاتی و توسعه محلی



افتتاح دفاتر شهر سندج با حضور فرماندار، مدیر کل امور اجتماعی فرهنگی و  
معمدین شهر سندج



# پشتیبانی اداری و نهادی از دفتر



صاحب کارت، کارشناس دفتر تسهیلاتگری و توسعه محلی، فعال در محله برج شده روی کارت، طرف قرارداد استانداری کرمانشاه است.  
این کارت صرفاً جهت شناسایی و معرفی صاحب کارت می باشد و ارزش دیگری ندارد. از بابتد تقاضا می شود تا کارت را به استانداری دفتر امور اجتماعی و فرهنگی ارسال نماید.

آدرس: کرمانشاه، پلوار شهید اشرفی اصفهانی، استانداری کرمانشاه، کدپستی: ۶۶۱۵۸۱۱۱۱  
شماره تماس دفتر امور اجتماعی استانداری: ۰۸۷-۳۳۴۵۴۳۹۱

  
نام و نام خانوادگی: هفتی شمسعی ملایری  
کدملی: ۳۳۵۷۵۶۶۸۱  
سمت: کارشناس مددکاری  
نام دفتر: آناهیتا و چغامیرزا

تیم و اعضا حاضر در جلسه

ردیف	نام و نام خانوادگی	سمت	تاریخ تولد	تاریخ عضویت	تاریخ انقضا
۱	محمدعلی...	رئیس	...	...	...
۲	...	...	...	...	...
۳	...	...	...	...	...
۴	...	...	...	...	...

TextMe, MessageMe, Viber, LINE, T, hi

تلفن: ۰۸۷-۳۳۴۵۴۳۹۱ | فکس: ۰۸۷-۳۳۴۵۴۳۹۱  
fcd\_1204.hasanabad@gmail.com  
سمنادج حسن آباد، خیابان اصلی فرسینده به بل روبه روی کوچه نماییه ۶ کدپستی: ۶۶۱۳۱۹۱۹۴

دفتر تسهیلاتگری و توسعه محلی  
محله گریزه

دفتر تسهیلاتگری و توسعه محلی  
محللات باغ ابریشم و حکمت آباد



# پشتیبانی اداری و نهادی از دفتر



شرکت بین المللی نقش کلیک  
Naghsh Click International Company



راهنمای برداشت نمونه گیری دفاتر  
تسهیلگری و توسعه محلی

تیرماه ۱۳۹۷



جمهوری اسلامی ایران  
استادکلی، تهران



شرکت بین المللی نقش کلیک

عنوان اصلی: قرارداد+ طرح  
عنوان دوم: مرحله



جای عکس گزارش

عنوان سوم: سطح جغرافیایی  
عنوان چهارم: نام دفتر  
عنوان پنجم: ویراست



اطلاعات زیر لزوماً دفتر



## حضور کارشناسان دفاتر در جمع مردم و معرفی فعالیت ها و وظایف



جلسه توجیهی و معارفه شروع بکار دفتر تسهیگری و توسعه محلی کوی زویه اهواز





# حضور کارشناسان دفاتر در جمع مردم و معرفی فعالیت ها و وظایف

## افتتاحیه دفتر در محله شیرآباد با حضور ۴۰۰ نفر از ساکنان

السلام علیکم وعلیٰ آئین اسلام  
السلام علیکم وعلیٰ آئین اسلام  
السلام علیکم وعلیٰ آئین اسلام  
با تمام آن عزیزان و محبت  
از اصول آن اصول این اصول  
با تمام آن عزیزان و محبت  
عاشق مهر و فلاح و شادمان  
استند از سخنان بی نام گذار  
تا بسوی روز دیگر این جبار  
دل بود تا همه را با شکوه  
برده فقر و فلاکت بگریز  
است بند تا گردان نیست  
مادران و زحمات را بدین  
از همه مهربانی و محبت و نور  
چشمه آید و صبر الهی خود  
استند با تمام آن عزیزان و محبت  
شعرهای مولوی و ربانی  
استند با تمام آن عزیزان و محبت  
حال ظهور از قوای حال دوست  
جمله بگفتند نیست با همه  
نوست سازنگار ما آمده  
استند با تمام آن عزیزان و محبت  
از همیشه با آید با نوم

است که در پایان سال اول فعالیت تا حد زیادی  
در محل برقرار شده و مشاوران بتوانند با این  
فرصت فعالیت خود معرفی شوند. این شد که  
از اهداف بلند مدت دفتر این است که مشاوران  
بخوانند. همه مشاوران از نظر تخصص،  
فشاری، سبک و امنیت معرفی شوند. مشکلات  
اقتصادی و مشکلات اجتماعی به حداقل خود  
برسد.  
امید است که از دل همین محل بغداد گذشتن  
یک سال کارفرمایان داشته باشیم که نه تنها  
خود بلکه چندین جوان دیگر را بزرگ کرده اند  
کار و اشتغال کرده باشند. چه جوانان نمونه ای  
برای تمام مشکلات شهر و استان معرفی شوند.  
کلام آخر  
برای ایجاد تغییر لازم است که همه ما مردم  
شیراز را کنار هم باشیم. به مسائل و مشکلات  
مشترک فکر کنیم و برای حل این مشکلات چاره  
پیدا کنیم.  
با ایجاد شورای عالی محله دریاچه مشکلات محله  
با هم گفتگو کنیم. گفتگو و مشاوران خود را  
با دفتر مسئولان در میان بگذاریم و برای رفع  
این مشکلات از مراجع قانونی بخواهیم.  
مشاوران و همکاران - غلبه بر مشکلات  
بصورت



**دفتر تسهیل توسعه محله ی**  
**شیرآباد (1)**  
**وابسته به موسسه خیریه**  
**مختصین زاهدان**

https://www.facebook.com/office1364000000000000  
https://www.instagram.com/office1364000000000000

آدرس: دفتر خاندان قرآنی، آدرس: باغری 88



**اهداف دفتر**  
اهداف دفتر به دو قسم کوتاه مدت و بلند مدت  
تقسیم میشود.  
اهداف کوتاه مدت: شامل تشکیل شورایان  
محلی با حضور باورانی دانشجو، دانش  
آموزان و دیگر افراد اجتماع محلی است.  
جنبه مشارکت مردمی از طریق تشکیل شوراها  
حس همبستگی بین مردم را تقویت میکند و فراهم  
از امور محلی را آسانتر می نماید. امید است که  
ترسها با اول به این امر مهم تشکیل شورایان  
محلی است بندگشیم.  
از دیگر اهداف کوتاه مدت: عقد پیمانتهای برای  
فصلها و روزه های راه انداختن میانه این دفتر  
بر آن است که با مشاوران مردمی چاره ای  
اساسی برای این معضل باشد. دفتر راه اندازی  
شاهد تغییرات اساسی در جامعه ای محلی و تغییر  
بعد از اینکه محل دفتر فعالیت به حد مطلوب  
رسد و شوراها تشکیل شد هدف ما از راه اندازی  
مجموعه افرادی است که با این شعار است: «همه  
چیز یک دین است»  
مشارکت دادن مردم در ایجاد فعالیت های  
تعمیری، مقیم در جبهه ای محلی خود اعتماد  
از دیگر اهداف این دفتر مشارکت دادن مردم  
محلی در ایجاد اعتمادی باشد این دفتر بر آن  
بصورت

**بازرین برای حل مشکلات جامعه شیر**  
**و منطقه میزبان امر مساعفات مردمی است**  
برنامه تسهیل توسعه جامعه شیر برآمده از  
جامع و اجتماع مردم است و در تعالی از این  
بزرگان و حل مشکلات بر خود مردم تکیه دارد.  
و نظریه دفتر تسهیلگری همانگونه که از باور  
پیداکنان تسهیلگری یعنی آسان کردن حل  
مشکلات جامعه است. به شایسته تغییر یعنی رفع  
مشکلات است.  
بازرین مسئولیت این دفتر نه حل مشکلات  
بلکه کمک به رفع مشکلات است.  
این دفتر مشاغل اجتماعی را در برده های  
مشاغل اقتصادی، فرهنگی، اجتماعی، اجتماعی  
و فرهنگی، می باشد. هر کدام در حیطه  
تخصص خود فعالیت می کنند.  
مردم بدون آمادگی تشکیل نداده اجتماع  
معنی نشانی اساسی در این راستا نمیکنند لذا  
حضور آنها بعنوان بازگرایان اصلی این عرصه  
باید باشد. با این هدف را هموار میکند.  
تأکید بر حضور زنان بعنوان مشاوران و مدیران  
مسئول را از اصول این دفتر است.  
هرگز در حیطه امر از اصولی عقیم بر داده  
تأثیر باورانی نشانی بر یک و دیگر نباید بود  
استند

**بسم الله الرحمن الرحیم**  
همانا خداوند دانستند هیچ فرجه و طریقی را که  
این راه را بر ما نهد مگر اینکه خودتان بر خود  
تعمیر کنید.  
انسان موجودی اجتماعی است. به طریقی در  
جای جای قرآن برین امر تأکید شده است  
و اسلام را یکی از مسئولیت اجتماعی پذیر چنانکه  
عنوان: هرچیز در میان ما بر ماست. در کتاب  
توبه و هرگز که هم دیگر را از خود دور  
و دیگر میروند. و گاه ایشان با همشکری  
مطوبون بخشان است. این آیه را با یکدیگر  
حزای عزیزان بر این معنی معرفی است.  
قرآن نه تنها به ملوای برای امر می گذد بلکه برای  
پرسه ها و جامعه ای بر میانی تمام امور می گذد.  
گفت: شوراها عقیم در دست خود استند  
استند.  
پس به این اصل اجتماع معرفی در اسلام  
دفتر تسهیل توسعه شیراز در نظر دارد. با یکدیگر  
و همکاران خود مردم در راستای حل مشکلات  
و مشکلات مردم هم در آید و این کار صدق  
همکاری و مساعدت و خواست و اراده خود  
مردم است. همینان که در آیه بالا بیان شد  
توسعه جامعه ممکن نیست مگر با تعمیر خود  
برای.





# حضور کارشناسان دفاتر در جمع مردم و معرفی فعالیت ها و وظایف



## حضور معتمدین در دفتر در چابهار





# حضور کارشناسان دفاتر در جمع مردم و معرفی فعالیت ها و وظایف



## جلسه با معتمدین محله (کرمانشاه) و مدیران استانی و شهرستانی





# حضور کارشناسان دفاتر در جمع مردم و معرفی فعالیت ها و وظایف

بازدید میدانی از محله شریعتی شمالی  
امروز با حضور مدیر کل امور بانوان  
استانداری سیستان و بلوچستان





# حضور کارشناسان دفاتر در جمع مردم و معرفی فعالیت ها و وظایف



مدیریت محترم بانک توسعه تعاون  
استان از دفتر تسهیلگری و توسعه  
محلی شیرآباد

حضور اعضای شورای شهر زاهدان در دفاتر  
توسعه و تسهیلگری





# گام نهم

## بازدید ماهانه راهبران از دفاتر استانی و تهیه گزارش عملکرد ماهانه



### ارزیابی عملکرد کارشناسان دفاتر



۱-۲- ارزیابی کارشناسان دفاتر

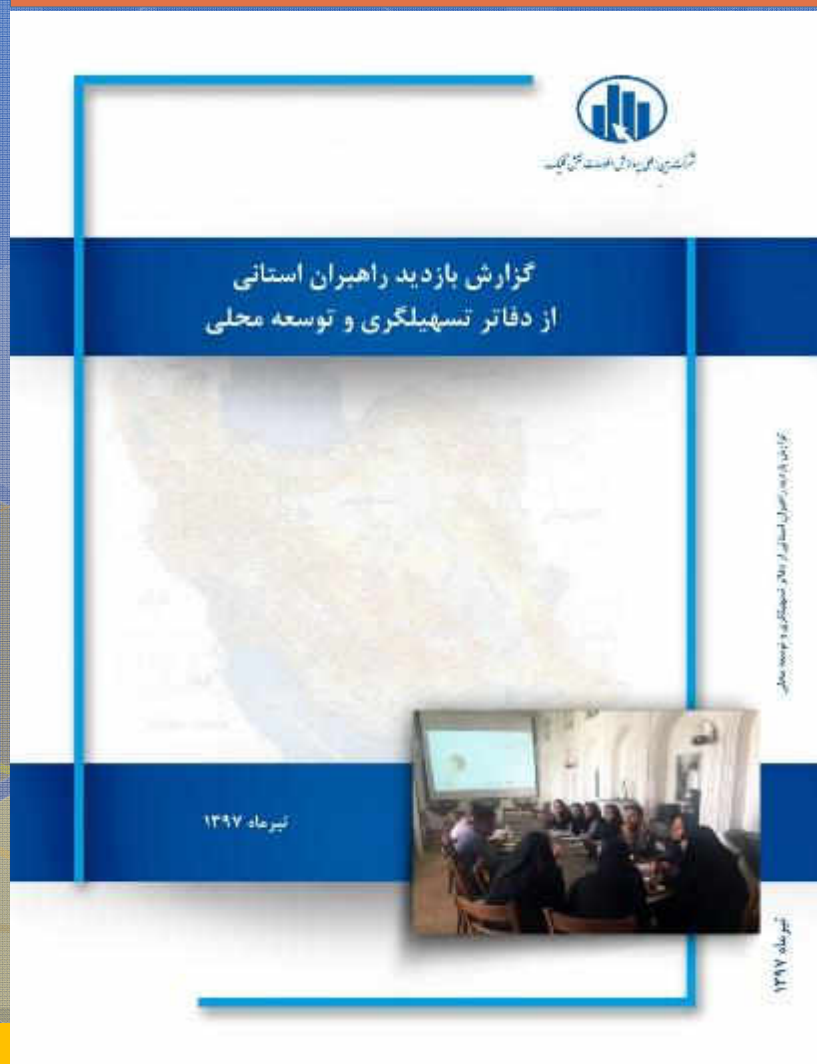
ردیف	نام دفتر	سمت	نام و نام خانوادگی	شماره تماس	حضور در دفتر		تاریخ	نوع پوشش	مجموع
					مهم	معمول			
۱	مهر	مدیر	سیدعلی حسینی	۰۲۱-۸۸۸۸۸۸۸۸	✓	✓	۲	✓	۱۰
۲	گزنه	ادمنستراتور	سید محمد	۰۲۱-۸۸۸۸۸۸۸۸	✓	✓	۲	✓	۱۰
		قائم	سید علی	۰۲۱-۸۸۸۸۸۸۸۸	✓	✓	۲	✓	۱۰
		مدیرکل	سید محمد	۰۲۱-۸۸۸۸۸۸۸۸	✓	✓	۲	✓	۱۰
۳	گلستان، عباس آباد و فرجه	مدیرکل	سید محمد	۰۲۱-۸۸۸۸۸۸۸۸	✓	✓	۲	✓	۱۰
		مدیرکل	سید محمد	۰۲۱-۸۸۸۸۸۸۸۸	✓	✓	۲	✓	۱۰
		مدیرکل	سید محمد	۰۲۱-۸۸۸۸۸۸۸۸	✓	✓	۲	✓	۱۰
۴	نشه	مدیرکل	سید محمد	۰۲۱-۸۸۸۸۸۸۸۸	✓	✓	۲	✓	۱۰
		مدیرکل	سید محمد	۰۲۱-۸۸۸۸۸۸۸۸	✓	✓	۲	✓	۱۰
		مدیرکل	سید محمد	۰۲۱-۸۸۸۸۸۸۸۸	✓	✓	۲	✓	۱۰
۵	تقفان	مدیرکل	سید محمد	۰۲۱-۸۸۸۸۸۸۸۸	✓	✓	۲	✓	۱۰
		مدیرکل	سید محمد	۰۲۱-۸۸۸۸۸۸۸۸	✓	✓	۲	✓	۱۰
		مدیرکل	سید محمد	۰۲۱-۸۸۸۸۸۸۸۸	✓	✓	۲	✓	۱۰

۱- نماینده منطقه، ۲- مدیرکل، ۳- مدیرکل، ۴- مدیرکل، ۵- مدیرکل، ۶- مدیرکل، ۷- مدیرکل، ۸- مدیرکل، ۹- مدیرکل، ۱۰- مدیرکل



# گام نهم

## بازدید ماهانه راهبران از دفاتر استانی و تهیه گزارش عملکرد ماهانه



گزارش بازدید راهبران استانی  
از دفاتر تسهیلاتی و توسعه محلی

گزارش بازدید راهبران استانی از دفاتر تسهیلاتی و توسعه محلی

تیرماه ۱۳۹۷

تیرماه ۱۳۹۷



گزارش بازدید راهبران استانی  
از دفاتر تسهیلاتی و توسعه محلی

گزارش بازدید راهبران استانی از دفاتر تسهیلاتی و توسعه محلی

مردادماه ۱۳۹۷

مردادماه ۱۳۹۷





شرکت بین المللی نقش کلیک  
Naghsh Click International Company

نمی مانیم تا فردا بساید...

می رویم تا فردا را بسازیم